

Regionální  
muzeum  
Mělník

VÝROČNÍ ZPRÁVA 2021



## OBSAH:

	str.
Úvod	1
Odborné muzejní obory	3
Přírodověda	3
Etnografie	4
Historie	5
Archeologie	6
Studijní a sbírkové knihovnictví	11
Muzejní edukace	12
Koordinační a projektová činnost	14
Propagace a styk s veřejností	14
Sbírkotvorná činnost a dokumentace	19
Expoziční a výstavní činnost	21
Kulturně výchovné a vzdělávací akce	33
Práce s dětmi a mládeží, spolupráce se školami	41
Konzultační činnost	49
Odborné posudky	56
Publikační a ediční činnost	57
Výzkumná a badatelská činnost	58
Odborné semináře, konference, komise	59
Organizace práce a řízení	62
Spolupráce s jinými subjekty	62
Opravy, údržba, zlepšování prostředí a služeb	67
<i>Přílohy</i>	69

# ZPRÁVA O ČINNOSTI REGIONÁLNÍHO MUZEA MĚLNÍK, PŘÍSPĚVKOVÉ ORGANIZACE ZA ROK 2021

## ÚVOD

Činnost muzea v prvních čtyřech měsících roku 2021 zásadně ovlivnilo pokračující uzavření muzeí a galerií v souladu s vládním usnesením, kterým byl v souvislosti s výskytem epidemie Covid-19 vyhlášen pro území republiky nouzový stav, a to od počátku kalendářního roku až do 11. 4. 2021. Uzavření kulturních institucí pokračovalo i nadále až do 3. 5. 2021. Po otevření kulturních zařízení standartní návštěvnícký chod omezovala opatření (1 návštěvník na 15 m<sup>2</sup>, zákaz skupinových prohlídek, nemožnost pracovat s třídními kolektivy). K otevření muzejní kavárny došlo dne 18. 5. 2021 za dodržení všech bezpečnostních pravidel (rozestupy, respirátory, potvrzení o očkování, prodělání nemoci, negativním testu aj.). Došlo ke zrušení všech plánovaných výstav a akcí v prvních čtyřech měsících roku kontaktní formou a se svými návštěvníky a obecně s kulturní veřejností komunikovalo muzeum intenzivně převážně on-line, tj. prostřednictvím internetových stránek a sociálních sítí.

Opatřeními kolem epidemie byla výrazně ovlivněna expoziční a výstavní činnost. Z důvodů těchto omezení, nemožnosti příprav, provedení zápůjček, a především za absence podmínek realizace programů pro školy došlo k odkladu výstavy Lidé odvedle (po dohodě s nadací Sirius, která měla kompletně realizovat tuto aktivitu). Do roku 2022 se přeložil interaktivní projekt pro školy Velikonoční dávnohrátky aneb Děti, přišel jara čas. Oba tyto programy cílily prioritně na školy, v době plánovaného uskutečnění však uzavřené. Zrušena byla dále výstava obrazů Josefa Líra (po dohodě s Městem Mělníkem stanoven náhradní termín na jaro 2022), výstava obrazů Jaroslava Mokrého se převedla do virtuálního prostoru. Neuskutečnil se Velikonoční jarmark pro veřejnost. Prostředky a výkon vložený do jejich přípravy a realizace by s opakujícími se uzavírkami muzeí vyšly naprázdno. Kvůli přerušení běžné prezenční výuky nemohly být uskutečněny výstavy škol ve vstupních prostorách hlavní budovy, výstavy Objev krásu starých časů II, Kašpárkovy roky 2019 a 2020 obrazem a Pocta kruhu byly převedeny do virtuální podoby. Vzhledem k ochraně klientů neproběhla převážná většina programů a výstav v partnerském Centru seniorů Mělník.

V době uzavření muzea prošla mělnická muzejní instituce karanténním opatřením v souvislosti s výskytem onemocnění Covid – 19 u osmi zaměstnanců. Činnost muzea ovlivnila také sedmiměsíční nepřítomnost ředitelky muzea PhDr. Miloslavy Havlíčkové ze zdravotních důvodů. Po dobu její nepřítomnosti ji zastupovala Mgr. Jitka Králová. Etnografický úsek provázelo dlouhodobé onemocnění Mgr. Nadi Černé.

Regionální muzeum Mělník, p. o. významně postihly především zrušené četné rezervace edukačních projektů pro školy, a to v celé první polovině kalendářního roku 2021. Školy jsou pro naši muzejní paměťovou instituci přitom velmi zásadní návštěvníckou skupinou. V druhé polovině kalendářního roku 2021 se v souladu s aktuálně platnými bezpečnostními pravidly realizovaly všechny plánované edukační

programy pro školy. Z důvodů vládního opatření se nerealizoval Předvánoční řemeslnický jarmark.

Uzavření muzea však vedlo k četným aktivitám technického charakteru, které se za běžného návštěvnického provozu obtížněji realizují. V rámci údržby došlo k výměně světel na energeticky šetrnější pohybová čidla, nátěrům dveří, zárubní, vstupních vrat, renovaci židlí využívaných návštěvníky. Byl odstraněn havarijný stav nefungujícího protipožárního systému EPS v hlavním objektu. Reinstalovaly se dvě expozice dobových hraček, zatraktivnila se stálá expozice historických kočárků. Ve skalním obydlí Lhotka u Mělníka proběhl předsezónní úklid, který zahrnoval sanační výmalbu prostor vápnem, sekání zeleně, odstranění náletových dřevin (zde s využitím dobrovolníků obce Lhotka), likvidaci kompostu, umístění dalších dřevěných lavic pro návštěvníky, instalaci dvou tematických figurín).

Úspěšně jsme se zapojili do festivalu Středočeské kulturní léto 2021. V jeho rámci se podařilo připravit a zrealizovat divadelní představení Divadla Antonína Dvořáka v Příbrami Vinnetou v přírodním areálu Lhotka (ve spolupráci s Obecním úřadem Lhotka, 5. září 2021). S podporou Středočeského kraje a obce Lhotka se taktéž uskutečnily Den řemesel ve skalním obydlí Lhotka (28. srpen 2021) a přehlídka historických kočárků v Mělníku v radničním dvoře připomínající výročí známé mělnické továrny na výrobu dětských kočárků Liberta 95 (4. září 2021).

Dařilo se také hojně distribuovat směrem k návštěvnické veřejnosti letos vydané Pověsti Kokořínska, Mšenska a Podbezdězí (např. bezpečným předáním mimo objekt, zásilkami, po otevření přímým prodejem, propagací přes veřejná čtení apod.). V průběhu tohoto roku se muzeum v intenzivní součinnosti se zřizovatelem věnovalo otázce možného převzetí a deponace obsáhlé sbírky historických kočárků a dalších předmětů od soukromého sběratele (zhodnocení významu sbírky, vyhledávání a prohlídky objektů).

Dne 30. 3. 2021 muzeum podalo žádost o evidenci knihovny muzea do systému Ministerstva kultury ČR z důvodu možnosti čerpat prostředky z programu 2021 na poskytování dotací na podporu základních knihoven z rozpočtu SK ze Středočeského fondu kultury a obnovy památek. Registrace proběhla zdárně. Úspěšně byla posouzena žádost u Ministerstva kultury o poskytnutí dotace v rámci Integrovaného systému ochrany movitého kulturního dědictví (ISO) II v části D – preventivní ochrana před nepříznivými vlivy prostředí a muzeum získalo prostředky na konzervaci kovových předmětů z podsbírký archeologie a dále na restaurování 6 ks historických houpadel. Úspěšně dopadla žádost o podporu kulturní činnosti u Města Mělníka. Muzeum dále podalo žádost o poskytnutí dotace z programu Podpora expozičních a výstavních projektů Regionálního muzea Mělník na projekt k přírodovědné výstavě Jedu v jedu a dále žádost o dotaci Programu udržitelnosti pro muzea II. na zmírnění negativních dopadů spojených s opatřeními kolem nemoci Covid – 19. Oba dotační tituly prošly zdárně řízením a muzeum získalo požadované finanční prostředky na realizaci projektu i provozní.

Muzejní instituce se nově zapojila do projektu turistického pochodu Středočeská desítka. Tři pracovnice muzea získaly výstupní certifikát po absolvování dvoudenního vzdělávacího kurzu v oblasti finanční kontroly ve veřejné správě. V listopadu nahradila nevyhovující pokladnu nová s platebním termínem pro zefektivnění návštěvnického servisu.

Dlouhodobé uzavření kulturní instituce a následné limitace v chodu byly překážkou pro plnění plánu činnosti, který musel být neustále dle vývoje situace upravován a doplňován alternativami. Upravený harmonogram se dařilo plnit díky mimořádnému úsilí pracovníků a využití externích pracovníků a spolupracovníků muzea.

# ODBORNÉ MUZEJNÍ OBORY

## PŘÍRODOVĚDA

**Ing. Marcela HOLUBOVÁ**

V oblasti péče o sbírky proběhla katalogizace sbírkového předmětu P 510 (herbáře Jaroslava Mikuláše s nejstaršími položkami z roku 1882). Všechny herbářové položky byly přehledně sepsány s uvedením zajímavých lokací v rámci regionu. Celkový počet herbářových položek byl zaktualizován s hodnotou 3129 ks ve 31 svazcích. Dermoplastické preparáty byly chemicky ošetřeny proti škůdcům. V hlavní depozitární místnosti v Kralupech nad Vltavou bylo instalováno zastínění oken a proběhla instalace dvířek na všechny úložné skříně.

V průběhu roku se podařilo do přírodovědné sbírky získat dermoplastický preparát vlka obecného včetně vypreparované lebky. Dále byla sbírka doplněna o preparát bobra evropského, veverky obecné, nutrie říční a zajíce polního.

Nad rámec dlouhodobého plánu připravila přírodovědkyně výstavu vlastních fotografií Jaro v přírodě, která byla instalovaná na plotě skalního obydlí ve Lhotce v termínu 2. 4. – 16. 5. 2021, obměněná verze pak v období 17. 5. – 3. 8. 2021. Dále připravila výstavu historických fotografií významných a památných stromů na Mělnicku Otakara Johna ve vstupních prostorách muzea a výstavu fotografií v Centru seniorů Mělník, která probíhala v termínu 8. 6. – 30. 8. 2021. Z výstavní činnosti se přírodovědkyně dále podílela na výstavě hub v termínu 9. – 10. 9. 2021.

V termínu 10. 9. – 30. 10. byla realizována přírodovědná výstava s názvem Jedu v jedu ve velkém sále muzea. V rámci výstavy probíhaly projekty pro školy, které přírodovědkyně odborně zajišťovala.

V průběhu roku byl dokumentován výskyt chráněných druhů živočichů a rostlin v regionu. Pořizovaly se fotografie a dokumentovaly se počty vybraných druhů. Veškerá data sesbíraná terénním průzkumem se zaznamenala do Nálezové databáze ochrany přírody. Přírodovědkyně se zapojila do projektu sčítání zimujících vodních ptáků na vybraném úseku Vltavy a celé délce Hořínského kanálu. Každý měsíc v období leden-duben a říjen-prosinec tyto úseky procházela a zaznamenávala jednotlivé druhy vodních ptáků včetně jejich početnosti.

V rámci osvětové činnosti proběhla přednáška o vlčích v CHKO Kokořínsko Máchův kraj (18. 6.), exkurze do PR Kokořínský důl (14. 6.), exkurze po skalních hrádcích v CHKO (4. 8.) a pravidelná ornitologická akce Festival ptactva (2. 10.). Přírodovědkyně zajišťovala program pro dva kroužky Domu dětí a mládeže Mělník se zaměřením na badatelskou výuku, lovení a určování bezobratlých živočichů, poznávání živočichů podle hlasových projevů a pobytočných stop. V září a říjnu proběhla soutěž Památné stromy na Mělníku a Památné stromy v Neratovicích pro žáky druhých stupňů základních škol.

Přírodovědkyně průběžně koordinovala prezentaci muzea v projektu Kreativní střední Čechy Středočeského inovačního centra. Projekt si klade za cíl poskytnout tvůrcům či podnikům snadný přístup ke sbírkovým předmětům, které by je mohly inspirovat v jejich kreativní činnosti. Muzeum poskytlo do této on-line sbírky celkem 29 sbírkových předmětů.

Spolukoordinovala přípravu a realizaci MAP Dne – Den s MAPíkem (7. 9. 2021, zábavně poučné dopoledne pro žáky škol v ORP Mělník se zaměřením

na prevenci rizikových jevů). Muzeum se prezentovalo na stanovišti zaměřeném na rizika a bezpečné chování ve volné přírodě.

Na konci roku 2021 byla zaslána aktualizace sbírkových předmětů v systému CES online, který přírodovědkyně převzala do správy.

## ETNOGRAFIE

### Mgr. Nad'a ČERNÁ

Etnografka spravuje část podsbírky historické, do její gesce spadá i specializovaný fond dětských kočárků, vozítek a houpadel.

Podsíbka historická se během sledovaného období rozrostla díky darům o soubor oblečení a spodního prádla ze 70. let 20. století. Pravidelný monitoring internetových aukčních a bazarových portálů, který etnografka provádí, přinesl výsledek v podobě dvou přírůstků: kočárku TDV Liberta – dvoukolku a šlapací autíčko TDV monopost.

V oblasti péče o sbírky probíhala řádná periodická inventarizace části podsbírky historické. V souvislosti s ní byla provedena fotodokumentace u předmětů, které dosud nebyly zdokumentovány digitálně, v návaznosti na to proběhla aktualizace databáze fotografií v chronologickém a předmětovém katalogu. U některých předmětů došlo ke změnám lokací, souvisejícím se sofistikovanějším uložením předmětů. Byla tak získána kapacita pro umístění nových přírůstků. Pokračovalo uložení předmětů převezených z depozitáře č. 2 do depozitáře č. 1. Ve spojitosti s těmito změnami byly prováděny aktualizace lokačních seznamů. Zaneseny byly i změny způsobené v souvislosti s deinstalací staré a instalací nové expozice Dobové hračky do lokačních seznamů a předmětového katalogu.

V průběhu sledovaného období pokračovalo doplňování nových poznatků o jednotlivých sbírkových předmětech získaných na základě studia odborné literatury.

Probíhala pravidelná kontrola depozitářů a byla prováděna pravidelná ochrana všech textilií aplikací přípravku proti šatním molům do všech skříní a beden. Žádost o dotaci z programu ISO MK ČR na restaurování šesti houpadel byla vyřízena kladně a požadovaný příspěvek byl obdržen v plné výši.

Prezentační aktivity etnografky se soustředily především na kurátorskou přípravu a vlastní realizaci reinstalace jedné části expozice Dobové hračky, která nově zachycuje průřez vývojem hraček v letech 1950–1989. Pro tuto expozici připravila etnografka v sešitové formě popisky k jednotlivým exponátům rozšířené o různé zajímavosti a historii hračkářských firem. Natočeno bylo rovněž video představující některé z vystavovaných hraček v pohybu.

Dalším počinem byla příprava menší výstavy k výročí známého mělnického podniku Liberta (TDV) Mělník nazvaná Liberta 95 (26 let od vzniku tovární výroby). V souvislosti s tím byla věnována pozornost studiu archivních materiálů v SOkA Mělník a shromažďování dobových fotografií, katalogů a dalšího plošného materiálu.

K výše uvedenému výročí proběhla komentovaná přehlídka historických kočárků Liberta, jejíž přípravě se etnografka intenzivně věnovala. Sestaven byl scénář přehlídky, vybrány kostýmy a zpracováván průvodní text.

Pro prezentaci na webových stránkách muzea a na facebooku obsahově připravila Retro módní přehlídku – komentované video s ukázkami společenských šatů v období let 1950 – 1990.

Spolu s muzejní edukátorkou realizovala etnografka program pro Centrum seniorů Mělník – povídání nad starými recepty, povídáním o kuchyních babiček, ukázkami náčiní. Připravila scénář a texty k výstavě Advent v proměnách času, instalaci provedl vzhledem k dlouhodobému onemocnění etnografky muzejní tým.

## HISTORIE

### Mgr. Lukáš SNOPEK

Náplní práce pracoviště je správa a rozvoj podsbírek Regionální tisk, Vinařství a části podsbírký historické (pohlednice, fotografie, diplomy, plakáty, rámovaná tabla), prezentace sbírky prostřednictvím výstavních a publikačních počinů a zpřístupňování podsbírek formou konzultací poskytovaných odborné i laické veřejnosti. Historik muzea nadto spravuje nesebírkový archiv a fotoarchiv muzea (hojně využíván při vyřizování badatelských dotazů), studijní vinařskou knihovnu a je za muzeum garantem agendy Zpřístupňování digitálního obsahu. V rámci smluvní spolupráce muzea se Státním okresním archivem Mělník působí na pozici výkonného redaktora společné seriálové publikace obou institucí: Confluens – Vlastivědného sborníku Mělnicka (vychází 1x za dva roky). Pracovník každoročně organizuje v Mělníku a okolí Dny evropského dědictví.

Do podsbírký Regionální tisk bylo zapsáno 17 přírůstkových čísel; podsbírký Vinařství se rozrostla o 51 položek. Při inventarizaci sbírky bylo postupováno podle plánu z r. 2013. Podle možností byly pořizovány dokumentační snímky a doplňovány interpretační údaje k předmětům. V souvislosti s přechodem muzea na CES-online byly zintenzivněny práce na převedení starších přírůstků do systematické evidence. V oblasti péče o sbírkový fond archivního charakteru byly s užitkem využívány speciální obaly z ph-neutrálního papíru.

Historik muzea připravil pro klienty Centra seniorů Mělník výstavu Svatoludmilská místa na Mělníku (květen). Jako správce části vystavovaných artefaktů podílel se také na přípravě výstavy pro kavárnu muzea Vše pro archeologii! (říjen, spolu s Mgr. L. Hylmarovou). Současně za muzeum garantuje podíl Mělníka na výstavě Kněžna sv. Ludmila (Mytologická chodba Valdštejnského paláce /Senát PČR/, z. s. Svatá Ludmila – 1100 let, srpen – říjen). Připravil Dny evropského dědictví 2021, po celý rok se věnoval přípravě reprezentativní svatoludmilské publikace objednané zřizovatelem a zcela aktuálně participoval na 12. čísle Vlastivědného sborníku Mělnicka – Confluens, jehož spoluvydavatelem je Státní oblastní archiv v Praze – Státní okresní archiv Mělník. V souvislosti s přípravou důstojného kulturního doprovodu českého předsednictví Radě Evropské unie ve 2. pololetí příštího roku zahájil historik muzea studium osobnosti Jana Jindřicha Lucemburského (1322–1375) a sbírá podklady ke scénáři výstavy o této osobnosti s podtitulem „rodák mělnický a věrný bratr Karla IV.“

V mezích daných mimořádnými opatřeními vlády spolupracoval historik muzea se školami jak v rámci běžně nabízených edukativních programů muzea, které realizuje v tandemu s muzejní edukátorkou (Projděte se Mělníkem..., Poznej své město), tak prostřednictvím jednorázových exkurzí podle požadavků škol (např. SOŠ uměleckořemeslná, Praha). Příležitost k práci se sbírkou se mu naskytl rovněž v rámci

konzultační činnosti, která je vesměs uskutečňována přes elektronickou poštu (studijní návštěva badatele byla v 1. pololetí jedna). Odbornou činnost vykonával historik muzea i formou recenzování odborného textu pro potřeby redakce Středočeského vlastivědného sborníku (muzeum Roztoky).

Publikační činnost pracovníka se soustředila na v tomto roce mimořádně probírané téma kněžny Ludmily († 921) a na připomínání jiných výročí na webu muzea během nouzového stavu. Podle svých časových možností využíval k publikační činnosti potenciál městského zpravodaje Mělnická radnice (seriál článků o sv. Ludmile). Drobnou tiskovinu připravil rovněž k tradiční akci Dny evropského dědictví.

## ARCHEOLOGIE

### Mgr. Lucie KUČEROVÁ (HYLMAROVÁ)

Archeologické oddělení v rámci sbírky RMM zajišťuje správu dvou podsbírek, archeologické a antropologické. V minulém roce se archeologická podsběrka rozrostla o 21 přírůstkových čísel, přičemž se částečně jednalo o nálezové celky ze záchranných archeologických výzkumů, které muzeum v příslušném roce provedlo (viz tabulka níže). Dalšími přírůstky jsou především nálezy z jiných záchranných akcí (např. povrchové sběry), předměty získané předáním náhodných archeologických nálezů (zejména od detektorářů a amatérských badatelů) a přijímáním materiálu z archeologických výzkumů z mělnického regionu od jiných institucí. Antropologická podsběrka se v roce 2021 rozrostla o jedno přírůstkové číslo.

V oblasti péče o sbírky probíhala v kooperaci s PhDr. Alenou Veselou pravidelná inventarizace části archeologické a antropologické podsbírek. V souvislosti s ní byla u části sbírkových předmětů pořízena fotografická dokumentace. V průběhu roku byla také PhDr. Alenou Veselou dokončena desetiletá revize archeologické a antropologické podsbírek. Na konci března 2021 byla vrácena zápůjčka sbírkového předmětu – spony s ptačí hlavičkou (inv. č. Pr 2918), který mělo od září roku 2020 půjčeno Západočeské muzeum v Plzni, příspěvková organizace za účelem zhotovení jeho kopie pro Národní muzeum v Praze.

Ve druhém pololetí byla provedena konzervace souboru 64 kovových předmětů z archeologické podsbírek, na kterou byly získány finanční prostředky z programu „Integrovaný systém ochrany movitého kulturního dědictví – Preventivní ochrana před nepříznivými vlivy prostředí (ISO II/D). Konzervaci provedl Ing. Jiří Kmošek.

V průběhu roku bylo pravidelně kontrolováno prostředí depozitáře (teplota, vlhkost aj.). Dlouhodobě také probíhá reorganizace depozitáře a ukládání nálezů v nových prostorách a s tím související tvorba nového lokačního seznamu. V říjnu a listopadu archeoložka absolvovala „Kurz preventivní konzervace“ při Metodickém centru konzervace v Brně (přesunuto z minulého roku). Při této příležitosti proběhla podrobnější a systematictější kontrola kvality prostředí v depozitáři, kde je uložena archeologická a antropologická podsběrka, zapůjčenými přístroji a pomůckami (A-D strips, data-logger, light metr, UV metr aj.).

Po celý rok 2021 byla archeoložkou především zajišťována archeologická památková péče při stavební činnosti na pravé straně řeky Labe bývalého okresu

Mělník.<sup>1</sup> V rámci této agendy pracovnice přijímala korespondenci spojenou s ohlašování plánovaných stavebních akcí, písemně se vyjadřovala ke stavebním aktivitám / stavebním řízením (směrem k investorům i příslušným stavebním úřadům), zajišťovala především záchranné archeologické výzkumy formou dohledu nad konkrétními stavbami (v rámci individuální i komerční výstavby), z nichž některé přerostly díky pozitivnímu zjištění v záchranné archeologické výzkumy (ZAV) klasického charakteru, vystavovala expertní listy a potvrzení o splnění podmínek podle § 22 odst. 2 zák. 20/1987 Sb., o státní památkové péči ve znění pozdějších předpisů ke kolaudaci, kontrolovala a editovala akce v databázi AMČR a další (všechny přehledy viz tabulky níže).

V případě zachycení pozitivních situací při stavební činnosti proběhl terénní archeologický výzkum pod vedením pracovnice často s nutností využití externích pracovních sil (geodetické služby, práce terénního technika a dokumentátora, brigádníka terénního archeologického výzkumu/laboranta), aby byl zajištěn dostatečně odborný průběh prací. Příležitostně také probíhala kontrola stavu a terénní průzkum ohrožených archeologických lokalit v okrese Mělník.

Průběžně docházelo ke zpracovávání dokumentace a archeologického materiálu z výzkumů (zejm. digitalizace dokumentace, základní zpracování nálezů – mytí, evidence nálezů aj., částečně rovněž v kooperaci s externími pracovníky) – nutno pokračovat v následujícím roce! Dále byla v únoru 2021 dokončena a odevzdána investorská zpráva ze zjišťovacího výzkumu mělnické synagogy v Mělníku, r. 2019 (investor Město Mělník).

V souvislosti s naplňováním dohody s ArÚ AV ČR, v.v.i. v Praze se v průběhu roku pracovnice pravidelně aktivně účastnila povinných jednání Středočeské archeologické komise při ArÚ AV ČR, v.v.i. v Praze a spolupracovala na koordinaci archeologických výzkumů (zejm. s ArÚ AV ČR, v.v.i. v Praze a NPÚ – ÚOP středních Čech v Praze, archeologické odd. – např. ZAV při rekonstrukci areálu kláštera Pšovka, rekonstrukce tzv. Dykova domu v Mělníku).

S výzkumnou činností souvisí také účast na konferencích a publikační činnost. V dubnu byl ke korekci a k tisku připraven příspěvek pro Středočeský vlastivědný sborník č. 39 „*Přehled archeologických výzkumů mělnického muzea v roce 2020*“ (vyšlo na podzim). Pro květnové číslo Mělnické radnice (zpravodaj rady města) byl archeoložkou připraven článek s názvem „*Archeologické výzkumy mělnického muzea – proč a pro koho*“, který měl informovat občany o záchranných archeologických výzkumech muzea v první polovině roku a důležitosti (a smyslu) ochrany našeho společného archeologického dědictví. Začátkem dubna se pracovnice zúčastnila online semináře a diskuse k projektu „AMČR – PAS“ o systematickém sběru informací o nálezech pocházejících z aktivit amatérských spolupracovníků archeologických pracovišť (organizátor: Archeologické ústavy AV ČR v Praze a Brně) – setkání pro odbornou veřejnost společně s večerním setkáním pro širokou veřejnost (detektoráři, amatérští badatelé aj.). V termínu 2. – 3. 11. 2021 se archeoložka zúčastnila konference Archeologické výzkumy v Čechách 2020 pořádané ČAS v Národním muzeu v Praze (přeloženo z jara 2021).

Výstavní činnost v roce 2021 byla velmi zásadně ovlivněna situací s COVID-19. Ještě z minulého roku zůstala v muzejní kavárně instalovaná výstava Archeologie všude kolem nás, která zejména prostřednictvím fotografií představovala archeologickou práci a výzkumy mělnického muzea v minulých letech. Výstava byla deinstalována až v květnu 2021, i přes značné prodloužení však byla veřejnosti

---

<sup>1</sup> Na základě povolení Ministerstva kultury ČR č. j. 15835/2002 ze dne 6. 3. 2003 a Dohody mezi Akademií věd ČR a muzeem ze dne 15. 4. 2003.

přístupná bohužel pouze několik dní v minulém roce. V termínu 5. 10. – 14. 11. 2021 byla v muzejní kavárně instalovaná výstava Vše pro archeologii!, která byla věnovaná výročí úmrtí Václava Krolmuse, Josefa Ladislava Píče a Jindřicha Matiegky. Výstava byla provedena ve spolupráci s historikem muzea Mgr. Lukášem Snopkem.

V rámci osvětové činnosti a práce s veřejností měla v průběhu ledna 2021 proběhnout přednáška v Centru seniorů Mělník s názvem Středověký Mělník a Mělnicko. Co na to archeologické prameny?. Z důvodu nepříznivé pandemické situace však byla přeložena na prosinec 2021. Ani na konci roku však bohužel nemohla být z epidemiologických důvodů uskutečněna.

Dne 31. 7. 2021 byla nad rámec původního plánu pro veřejnost připravena letní komentovaná vycházka na archeologickou lokalitu, hradiště Skalsko u Sudoměře. V říjnu se konečně po roční pauze (kvůli situaci s COVID-19) podařilo pro veřejnost realizovat Mezinárodní den archeologie. Dne 16. 10. 2021 se realizovala komentovaná vycházka na pravěké výšinné sídliště a raně středověké hradiště Zámka u Bohnic v Praze.

Zejména v prvním pololetí se mělnická archeologie prezentovala také v online prostoru muzea. V březnu a dubnu byly postupně vytvořeny dva příspěvky na muzejní facebook. První veřejnosti představoval práci archeologa v terénu – konkrétně na příkladu našich letošních zajímavých výzkumů (Nůšařská ul. v Mělníku, Mělnické Vtelno, Přívory a Řepín). Druhý příspěvek pak navazoval ukázkou, jak pokračuje další bádání (laboratorní zpracování nálezů, fotografická dokumentace aj.).

V průběhu roku došlo také k opětovnému navázání kontaktu se školami a DDM. Tak například v srpnu (4. 8. 2021) si muzejní archeoložka spolu s přírodovědkyní Ing. Marcelou Holubovou pro letní tábor dětí z DDM Dvůr Králové nad Labem připravily procházku po přírodovědných i archeologických (historických) památkách Kokořínska s komentářem. Dne 23. 9. proběhla archeologická přednáška na téma Archeologie – co to vlastně je? postupně pro dvě třídy v ZŠ Jindřicha Matiegky v Mělníku.

V rámci spolupráce s jinými subjekty probíhaly dle potřeby konzultace (osobní či e-mailové) s kolegy z jiných institucí. Stejným způsobem nadále probíhalo setkávání se a konzultování s amatérskými badateli, detektoráři a dalšími zájemci o archeologii, resp. historii Mělnicka.

## SBÍRKOTVORNÁ ČINNOST (ARCHEOLOGIE) V ROCE 2021

Rozrůstání archeologické a antropologické podsbírký muzea je ovlivněno zejména prováděním záchranných archeologických výzkumů (ZAV) podle zákona č. 20/1987 Sb. v platném znění. Archeologickou památkovou péči muzeum zajišťuje na pravé straně Labe bývalého okresu Mělník. V roce 2021 tvořily přírůstky ze ZAV při individuální výstavbě (rodinné domy včetně souvisejících inženýrských sítí aj.) a z výzkumů, které byly vyvolány komerční stavební aktivitou, významnou část z nově nabytého celku. Mezi další přírůstky pak patří archeologické nálezy získané prospekční činností a následným předáním náhodných archeologických nálezů (zejména od detektorářů a amatérských badatelů) a přijímáním materiálu z archeologických výzkumů z celého mělnického regionu od jiných institucí. Část přírůstků tvoří také nálezy ze starších výzkumů RMM podle toho, jak pokračuje jejich zpracování.

<b>Přehled pozitivních archeologických situací zachycených archeologem RMM v roce 2021</b>		
<b>Terén:</b>	<b>Záchranné archeologické výzkumy:</b>	<b>Př. č.</b>
leden 2021	Individuální výstavba – novostavba bytového domu v ul. Nůšařská, k. ú. Mělník	Ar 1/2021
únor 2021	Investorská akce – položení kNN pro 5 RD v ul. Sídliště Střed, k. ú. Mělnické Vtelno	Ar 2/2021
únor 2021	Individuální výstavba – novostavba dvou RD v k. ú. Přívory	Ar 3/2021
březen 2021	Investorská akce – zasíťování pozemků (vodovod + kanalizace) budoucích 7 RD v k. ú. Řepín	Ar 4/2021
duben 2021	Investorská akce – výstavba chodníků (+ vsakovací jímky) v k. ú. Chorušice	Ar 5/2021
červenec – listopad 2021	Individuální výstavba – komunikace a IS pro 5 RD v ul. Sídliště Střed, k. ú. Mělnické Vtelno	Ar 6/2021
září 2021	Individuální výstavba – vodovodní řad a kanalizace pro parcelu v k. ú. Strážnice/Střednice	Ar 7/2021



*Mělník – ZAV př. č. Ar 1/2021  
4/2021*



*Mělnické Vtelno – ZAV př. č. Ar 2/2021*



*Řepín – ZAV př. č. Ar 4/2021*

## **HLAVNÍ ARCHEOLOGICKÁ ČINNOST – ZAJIŠŤOVÁNÍ ARCHEOLOGICKÉ PAMÁTKOVÉ PÉČE V ROCE 2021**

V roce 2021 byly prováděny především záchranné archeologické výzkumy formou dohledu nad konkrétní stavební činností v příslušné části regionu, z nichž pouze velmi malá část přerostla díky pozitivnímu zjištění v záchranné archeologické výzkumy (ZAV) klasického charakteru (viz tabulka výše). Předstihový záchranný archeologický výzkum nebyl proveden žádný. V průběhu prvního pololetí byla též zajišťována související agenda (vyjádření ke stavebním aktivitám / stavebním řízením, vystavování expertních listů a potvrzení o splnění podmínek podle § 22 odst. 2 zák. 20/1987 Sb., o státní památkové péči ve znění pozdějších předpisů ke kolaudaci, práce na investorských i nálezových zprávách, přihlašování archeologických akcí v databázi AMČR, zpracování dokumentace a archeologického

materiálu z aktuálních, ale i starších výzkumů muzea aj. Po celý rok se archeoložka aktivně účastnila všech jednání Středočeské archeologické komise při ArÚ AV ČR, v.v.i. v Praze.

<b>Přijatá</b> evidovaná <b>korespondence</b> související se stavební činností (žádosti o vyjádření, oznámení o zahájení stavebního řízení, územní souhlas, dohody o ZAV, objednávky ZAV aj.)	705
<b>Odeslaná</b> evidovaná <b>korespondence</b> související se stavební činností (vyjádření ke stavbě, expertní listy, cenové nabídky, objednávky aj.)	582
<b>Ostatní přijatá</b> evidovaná <b>korespondence</b> související s archeologií (předávací protokoly, žádosti o prodloužení smlouvy o výpůjčce aj.)	2
<b>Ostatní odeslaná</b> evidovaná <b>korespondence</b> související s archeologií (žádosti o dotace, objednávky, poptávky, potvrzení o předání náhodného nálezu aj.)	8
Systematický záchranný archeologický výzkum / dohoda s AV ČR	neproveden
Systematický povrchový průzkum	neproveden
Odevzdané <b>nálezové zprávy</b> a hlášení pro ARÚ AV ČR formou databáze AMČR (včetně negativních dohledů)	0
Odevzdané <b>investorské nálezové zprávy</b> o archeologickém výzkumu stavebníkovi / investorovi	1

## ZÁCHRANNÉ ARCHEOLOGICKÉ VÝZKUMY V ROCE 2021

Záchranné archeologické výzkumy <b>hrazené investorem</b> (včetně negativních zjištění)	<b>88</b>
Záchranné archeologické výzkumy <b>při individuální výstavbě</b> (včetně negativních zjištění)	<b>105</b>
<b>Celkový počet záchranných archeologických výzkumů</b>	<b>193</b>
<b>Z tohoto počtu pozitivních akcí</b>	<b>7</b>

Počet předaných expertních listů ke stavbě ( <b>investorské akce</b> )	<b>78</b>
Počet předaných potvrzení pro kolaudaci stavby ( <b>individuální výstavba</b> )	<b>93</b>
<b>Celkový počet předaných expertních listů a potvrzení</b>	<b>171</b>

## KONZERVACE A RESTAUROVÁNÍ (ARCHEOLOGIE) V ROCE 2021

Pravidelná kontrola prostředí depozitáře (zejm. teplota a relativní vlhkost).
Postupná reorganizace depozitáře a ukládání nálezů v nových prostorách včetně tvorby nového lokačního seznamu. Práce na postupném vyčleňování různých pracovních sektorů (pro dokumentaci, práci s materiálem, restaurování keramiky aj.). Vytváření prostoru pro menší příruční knihovnu.
Restaurování keramiky neprovedeno. Průběžně byly prováděny drobné opravy keramického materiálu (lepení zlomků aj.) v rámci možností muzejního archeologického pracoviště.
V říjnu a listopadu archeoložka absolvovala Kurz preventivní konzervace při Metodickém centru konzervace v Brně (přesunuto z minulého roku). Při této příležitosti probíhala podrobnější a systematictější kontrola kvality prostředí v depozitáři, kde je uložena archeologická a antropologická podsbírka, zapůjčenými přístroji a pomůckami (A-D strips, data-logger, light metr, UV metr aj.).
Ve druhém pololetí byla provedena konzervace souboru 64 kovových předmětů z archeologické podsbírky, na kterou byly získány finanční prostředky z programu „Integrovaný systém ochrany movitého kulturního dědictví – Preventivní ochrana před nepříznivými vlivy prostředí (ISO II/D). Konzervaci provedl Ing. Jiří Kmošek.



*Laboratorní zpracování archeologických nálezů z Mělnického Vtelná.*



*Přívory – ZAV př. č. Ar 3/2021.*



*Archeologický dohled při budování polní cesty Nebužely – Živonín.*

## STUDIJNÍ A SBÍRKOVÉ KNIHOVNICTVÍ

**Eva SRBOVÁ**

Studijní knihovna poskytovala své služby veřejnosti pět dní v týdnu po předchozí telefonické domluvě. V průběhu roku byla obsloužena 1 badatelská návštěva z řad veřejnosti a opakovaně využili služeb studijní knihovny muzejníci. Zodpovězena byla desítky odborných dotazů a požadavků z řad studentů středních a vysokých škol formou e-mailů. Z došlých nabídek vydavatelů bylo vybráno a následně zakoupeno několik publikací. Do studijní knihovny se zapsalo celkem 24 přírůstkových čísel. Částka vynaložená na nákup knih činila 12.524,- Kč.

Během roku pokračoval zápis knih ze studijní knihovny do knihovnického systému Clavius. Celkem bylo zapsáno 38 titulů. V počítačovém programu BACH evidujeme osobnosti mělnického regionu. V roce 2021 přibylo 16 karet. K 31.12.2021

je zde uloženo 2.130 záznamů. Studium novinových článků v regionálním tisku a v publikacích získáváme podklady pro doplňování této kartotéky.

Knihovnice revidovala knihovní fond sbírkové knihovny podle dlouhodobého plánu inventarizace (180 inventárních čísel). Byly pravidelně 1x měsíčně prováděny kontroly stavu sbírkových knih. Také z této knihovny si pracovníci muzea prezenčně zapůjčili tituly za badatelským účelem (9 titulů).

Kromě této činnosti měla na starosti pokladnu, kopírování, nákup a distribuci kancelářských potřeb, nákup, sklad, evidenci a výdej suvenýrů.

## KNIHOVNA

<b>Regionální knihovna / rok 2021</b>	
Počet zapsaných přírůst. čísel	1
Prezenční zápůjčky pracovníkům RMM	9
Prezenční zápůjčky badatelům	0
Počet inventarizovaných inventárních čísel	180
<b>Studijní knihovna / rok 2021</b>	
Počet zapsaných přírůstkových čísel	24
Počet zápisů do knih. programu Clavius	38
Počet zhotovených katalogizačních lístků	28
Prezenční zápůjčky pracovníkům RMM	50
Prezenční zápůjčky badatelům	1
<b>Kartotéka osobností / rok 2021</b>	
Počet karet / lístkový katalog	13
Počet karet / program Bach	16
Počet zápisů osobnosti regionu	7
Konzultační činnost	1
Studium místního tisku / kartotéka osobností	průběžně
Údržba knih, kontrola starých tisků v depozitáři	průběžně

## MUZEJNÍ EDUKACE

### Mgr. Jitka KRÁLOVÁ

Edukátorka v první polovině kalendářního roku po dobu pandemických opatření stále udržovala kontakt se školním prostředím. Upozorňovala na možnost využívat online příspěvky muzea na webu a sítích pro potřeby pedagogů. V součinnosti s pedagogy škol a propagační pracovníci muzea zajistila přenos plánovaných výstavních aktivit do online prostoru. Jednalo se o výstavy Objev krásu starých časů (leden 2021, web muzea) a Pocta kruhu (duben 2021, web muzea). Po uvolnění opatření koordinovala přípravu a realizaci výstavy Co už umím (?) XIII. (červen 2021, prezenčně).

Práce v pracovní skupině Muzeum škole – škola muzeu pro spolupráci škol a muzeí v rámci Komise pro práci s veřejností a muzejní pedagogiku AMG ČR. Věnovala se přípravě a realizaci pracovních seminářů (dne 22.3. 2021 online setkání muzejních edukátorů s prezentací aktivit středočeských muzeí v době uzavírky). Prezenční setkání proběhlo dne 20. 9. 2021 v domě U Zlatého prstenu. Tentokrát bylo setkání čtyř desítek edukátorů naší země zacíleno na muzejně edukační práci se sluchově a zrakově hendikepovanými (včetně minikurzu českého znakového jazyka). Ve spolupráci s Muzeem hlavního města Prahy.

Pokračovala v práci v regionální platformě rodinné politiky ve Středočeském kraji. Prezentovala dílčí části Návrhu koncepce rodinné politiky Středočeského kraje, který spoluvytvářela (část Rodiny a volný čas ve Středočeském kraji). Převážně online se účastnila platformem. Dne 22. 4. 2021 přednesla příspěvek Rodiny opět do muzea! Středočeské kulturní příspěvkové instituce a jejich aktuální nabídka prorodinných aktivit po znovuotevření bran) a dále 11. 6. 2021 příspěvek Rodiny a volný čas ve Středočeském kraji. Kulturní příspěvkové organizace v kraji a jejich rostoucí prorodinný potenciál. Přispění ke stabilitě rodiny.

Aktivně působila také v projektu Místní akční plán II. ORP Mělník CZ.02.3.68/0.0/0.0/17\_047/0009073 (1. 1. 2019 - 30. 6. 2022) zacíleném na rozvoj kvalitního inkluzivního vzdělávání žáků a oblasti péče předškolního, základního, zájmového a neformálního vzdělávání. Zastávala post vedoucí pracovní skupiny Odborníci a neformální a zájmové vzdělávání a členky Odborného týmu projektu. S pracovní skupinou se věnovala tvorbě preventivní brožury Mělnické preventivní okénko včetně pracovních listů (např. bloky Hlídáme tě v kybersvětě, Dosti závislostí, Vandalismus není in, První pomoc apod.) a dále spolukoordinovala přípravy a realizaci MAP Dne – Den s MAPíkem (7. 9. 2021, zábavně poučné dopoledne pro žáky škol v ORP Mělník se zaměřením na prevenci rizikových jevů). Muzeum se prezentovalo na stanovišti zaměřeném na rizika a bezpečné chování ve volné přírodě, které zajišťovala muzejní přírodovědkyně Ing. Marcela Holubová.

Intenzivně se věnovala konferenční odborné činnosti. Na Dolnorakouském muzejním dnu s tématem Relevantní místa regionu: Muzea v pohybu! dne 19. 3. 2021 online prezentovala jeden z hlavních příspěvků Velké možnosti malého muzea – Mělnické muzeum a jeho místo ve městě a v regionu. Zaměřovala se na lektoring a metodiku muzejní edukace, cílené mj. na prevenci sociálně patologických jevů v prostředí muzea. Vzhledem k opakovanému uzavření muzejní instituce prezentovala edukační aktivity v online prostředí muzea (dílny, audiočtení aj.). V druhé polovině roku se zúčastnila konference Aktuální trendy v muzejní edukaci a prezentaci V. v Jihočeském muzeu v Českých Budějovicích (31. 10. – 2. 11. 2021).

Pro Vlastivědný sborník Mělnicka Confluens připravila dva příspěvky s edukační problematikou (Edukační počiny Regionálního muzea Mělník. Ohlédnutí za léty 2019–2020; Prezentace muzejní teorie a praxe v období 2019 – 2020). Pro odborné periodikum MV ČR připravila příspěvek Šťouchání, škádlení...Nebo šikana!?! hodnotící stejnojmenný projekt realizovaný na podzim ve spolupráci s IZS Mělník v muzeu (č. 12/ 2021). Zapojila se do přípravy a realizace Jom-ha-šoa – veřejného čtení jmen obětí holocaustu v online formě. Pravidelně publikovala v regionálním tisku, odborných periodikách. Věnovala se konzultacím. Zdárně koordinovala přípravy a realizaci divadelního představení Vinnitou v rámci Středočeského kulturního léta (spolupráce s Obecním úřadem Lhotka) a Dne řemesel ve skalním obydlí Lhotka.

Po uvolnění situace přispěla k znovuoživení spolupráce s Centrem seniorů Mělník, k níž patřilo setkání s Pověstmi Mělnicka, Kokořínska a Podbezdězí (25. 5. 2021, prezentace díla, veřejné čtení) a dále program Z prababiččina receptáře

(4. 6. 2021, setkání s mělnickými muzejnicemi nad starými recepty, povídáním o kuchyních babiček, ukázkami náčiní, společně s etnografkou Mgr. Naďou Černou).

Připravila a realizovala (případně spolurealizovala) interaktivní programy Projďte se Mělníkem s kocourkem Švarcíkem (společně s historikem Mgr. Lukášem Snopkem) a Tetička Mína vypravuje ve skalním obydlí Lhotka u Mělníka (spolu s Kristýnou Frelichovou, DiS) pro školy a o prázdninách také pro veřejnost. V září úspěšně proběhly programy Houby pro školy, Pojďte s námi za houbami a Poznej své město, svůj region. V září a říjnu vyhledávaly školy brisně projekty Jedu v jedu, Šťouchání, škádlení, nebo šikana, proběhl i program Projďte se Mělníkem s kocourkem Švarcíkem. Listopad a prosinec se pak nesly ve znamení vánočního projektu Advent v proměnách času. Tento přinesl na covidové poměry velmi vysokou návštěvnost, která se zdařila i přes četné karantény tříd operativní spoluprací se školami (výměny). Edukátorka připravovala a realizovala edukační programy. S propagační pracovníci připravily a distribuovaly katalog edukačních aktivit pro školy.

V gesci edukátorky byla příprava a realizace výstav škol a dalších subjektů ve vstupních prostorách (Ecce Ludmila pro secundo, Cesta za zvířátky, Tenkrát o Vánocích). Edukační aktivity fotodokumentovala a medializovala.

## KOORDINAČNÍ A PROJEKTOVÁ ČINNOST

### **Mgr. Lucie JANATKOVÁ**

Koordinační a projektový pracovnice nastoupila na novou pozici v říjnu 2021 po mateřské dovolené na poloviční úvazek. Náplň práce na této pozici je zaměřena na dva hlavní cíle, na muzejní edukaci a programy pro širokou veřejnost, a na správu části podsbírkky historické zahrnující výtvarné umění. Tyto dva pracovní cíle vyžadují úzkou spolupráci s ostatními odbornými pracovníky.

Během tří měsíců se pracovnice podílela na interaktivních programech pro školy Jedu v jedu (konec října) a intenzivně na vánočním projektu k výstavě Advent v proměnách času (19. 11. – 21. 12). Spolupracovala s etnografkou při technické přípravě vánoční výstavy, napsala žádost o státní dotaci ISO II D na restaurování sbírkového předmětu.

Dále se zabývala přípravou na výtvarné programy pro školy plánované na leden/únor 2022.

## PROPAGACE A STYK S VEŘEJNOSTÍ

### **Kristýna FRELICHOVÁ, DiS.**

Propagační pracovnice se ve sledovaném období věnovala pravidelným činnostem. Monitorovala vybraná média a spravovala archiv zpráv (příloha 1). Medializovala tiskové zprávy, přehledy akcí, vkládala informace do online přehledů. Vytvářela propagační materiály k akcím v muzeu i obecně (návrh, grafika, výroba, distribuce). Spravovala web, profil na facebooku, instagramu a youtube.

Koordinovala a plánovala termíny a témata všech akcí ve spolupráci s ostatními pracovníky muzea i v komunikaci s vnějšími subjekty a spolupracovníky.

Spravovala adresář pro vytištěnou a elektronickou poštu (návštěvníci, partneři, školy, cestovní ruch). Fotodokumentovala aktivity (vernisáže, výstavy, programy pro školy, jarmarky. Tvořila videa pro příspěvky v online prostoru. Komunikovala se správou IT (firmy Galileo, CNS, správa webu a komunikace). Spravovala vývěsní tabule v atriu (akce organizací Středočeského kraje, partnerů, info z města). Realizovala a archivovala pravidelné fotovýstavy o dění v instituci Muzeum není mauzoleum.

V průběhu roku realizovala několik výstav – viz přehled výstavní činnosti. Pravidelně komunikovala s TIC Mělník (informační plakáty, materiály), dále s Mělnickým kulturním centrem, o. p. s. (výlep, přehledy akcí, sladění termínů...), s Městským úřadem Mělník (akce na webu města, TZ Mělnická radnice). S Krajským úřadem Středočeského kraje, Odborem kultury a památkové péče, Kanceláří hejtmanky – tiskové oddělení a SCCR (pozvánky, tiskové zprávy, sociální sítě). Zajišťovala agendu v souvislosti s přechodem muzea na nové logo a Grafický manuál vizuálního stylu.

Zajišťovala propagaci muzea a jeho akcí a aktivit v různých médiích, aktivně se zapojovala do akcí muzea a pomáhala kolegům při jejich přípravě a realizaci.

<b>Internet v propagaci:</b>
Propagace na webu <a href="http://www.labska-stezka.cz">www.labska-stezka.cz</a> ; <a href="http://www.elberadweg.de">www.elberadweg.de</a> (ročně 1 mil. uživatelů) - uzavřena nová smlouva na rok 2021
Prodloužena a obnovena smlouva s firmou Paseo 2020 - 2021 (správce portálů Vyletnik.cz; Kdykde.cz; Rodinnevylety.cz; Tipynavylety.cz; Cestujme.cz; Cykloserver.cz; Nakole.cz; Holiday.cz). Nově 4x týdenní fixace akce na titulce kdykde.cz a 1x zpráva v newsletteru, zůstávají prezentace, mobilní aplikace, FB přístup na Kdykde.cz – 7000 fans; FB Vyletnik.cz – 14.500 fans Smlouva prodloužena s aktualizací profilů a přidáním nového loga muzea i na rok 2022.
Prodloužena smlouva pro vkládání akcí na <a href="http://www.kamposkesku.cz">www.kamposkesku.cz</a> na rok 2021 - 2022
Na webu <a href="http://www.vennamesta.cz">www.vennamesta.cz</a> - poskytnuto info o muzeu i skalním obydlí, poskytnuty data do letní kampaně „Cestování pro rodiny za hubičku...“
Navázána spolupráce s novým turistickým serverem destinio.cz - profil muzea + zveřejnění akcí na soc. sítích...
Prodloužení spolupráce s <a href="http://mistanikultura.cz">mistanikultura.cz</a> , nově dohoda o sdílení (spolupořádání) událostí na facebooku
Aktualizace údajů na el. tel. seznamu <a href="http://www.teleinfo.cz">www.teleinfo.cz</a>
Na blogu firmy <a href="http://jasmine.cz">jasmine.cz</a> na výrobu kočárků recipročně zveřejněn článek a odkaz na stálou expozici historických kočárků a knihu Z kolébky do kočárku
Nově prezentace muzea uveřejněna na <a href="http://www.organizatorvyletu.cz">www.organizatorvyletu.cz</a> – web určený pedagogickým pracovníkům, průvodcům...pro vyhledávání nabídek tur. cílů
Plakát na MDA – vycházka na hradiště Zámka u Bohnic zveřejněna na webu Městské části Praha 8 a ve fcb skupině Praha 8 (Bohnice, Čimice, Kobylisy, Troja)

<b>Internetové stránky muzea / <a href="http://www.muzeum-melnik.cz">www.muzeum-melnik.cz</a>:</b>
Návštěvnost za 2021 k 23. 12.: 33 573 z toho unikátních návštěvníků 23 527
Největší zájem o záložky: akce a výstavy, kontakty, od dubna skalní obydlí Lhotka
Největší zájem cizinců z: USA, Německo, Slovensko
Pravidelná denní aktualizace odkazů, textů, obsahu, akcí...
Novinky na muzejním webu: přidáno video k stálé historické expozici, do záložky služby přidán odkaz: nabídka putovních výstav
Byl přidán odkaz na destinační agenturu melnicko-kokorinsko.cz (recipročně muzeum na těchto stránkách ve všech relevantních záložkách)
Uzavřena smlouva s firmou Galileo corp. o redesignu webových stránek muzea do nového vizuálního stylu, přidány aplikace pro akce v mobilních zařízeních V obraze a nový nástroj pro rozesílání newsletteru Smart info (spuštěno 17. 12. 2021)

<b>Facebook / <a href="https://facebook.com/RegionalnimuzeumMelnik/">https://facebook.com/RegionalnimuzeumMelnik/</a></b>
Sdílení informací z FB na profily Mělník – City, Mělník – OK, Máme rádi Mělník, TIC Mělník, RC Kašpárek, IC Benátky n. J., kamsdetmi.cz; D8, Restaurace Pobuda, Hotel Kokořín, Dětské rádio Mělník, mistnikultura.cz, mezinrodnidenarcheologie.cz, Okrašlovací spolek Pšovka, nově Česká společnost ornitologická, destinační agentury melnicko-kokorinsko.cz, ceskevylety.cz aj.
Nově je muzeum správcem fcb stránky Mělnicko žije Kokořinsko žije - zveřejňování pozvánek na akce
V období nouzového stavu zveřejňovány videa z výstav, návody na tvoření, online výstav, čtené z publikace Pověstí...atd. viz. tabulka „Kultura pomáhá“
Nejúspěšnější příspěvek za rok 2021: 2. 9. Pozvánka na přehlídku kočárků Liberta - dosah 7878 uživatelů
Nejméně úspěšný příspěvek za rok 2021: 9. 4. předávaný příspěvek Mělnického deníku - hádanka z depozitáře - dosah 181 uživatelů
Profil muzea jako oblíbená stránka: 1036 uživatelů, 1184 sledujících
<b>Instagram / <a href="http://instagram.com/regionalni_muzeum_melnik/">http://instagram.com/regionalni_muzeum_melnik/</a></b>
Počet sledovatelů k 23. 12.: 854
Nejúspěšnější příspěvek za rok 2021: 8. 9. Houbařská soutěž - hřib - dosah 303 uživatelů, 37 likes
Byl založen účet muzea na linktree BIU - vytvořena stránka s odkazy na výstavy, akce, videa a muzejní facebook a youtube kanál - odkaz přidán do profilu - provázáno se stories a příspěvky
Pravidelně zveřejňovány příběhy - stories a vytvořeny highlights: skalní obydlí Lhotka, výstava Hrajeme si 120 let, Pověsti - publikace
<b>Sociální síť / Google profil</b>
Počet recenzí za rok 2021 (muzeum): 10 (9 pětihvězdičkových)
Počet recenzí za rok 2021 (skalní obydlí Lhotka - otevřeno od 2. 5.): 6 (5 pětihvězdičkových)
Nově muzeum odpovídá na všechny recenze
Přidávány události do profilu - všechny větší akce muzea
<b>Sociální síť/Youtube kanál</b>
Pravidelně vkládána videa při uzavření muzea - muzeum online (prohlídky výstav, návody, akce, online čtení...) i po otevření muzea (Pověsti – čtení...)

<b>Propagační materiály:</b>
Vytvořena fotokniha Takový byl rok 2020 v muzeu, umístěna v kavárně
Vydání plánu akcí muzea na rok 2021 - distribuce infocentra, instituce...online - pravidelná aktualizace s ohledem na covidovou situaci
Průzkum informací k vyhlášení výběrového řízení na nový vizuální styl muzea (v plánu v červenci) - zkušenosti od kolegů (Muzeum Podblanicka, Muzeum MB, Muzeum Kolín, Muzeum Novojičínska, Muzeum Chrudim...), konzultace s odborníky s czechdesign.cz (p. Tuček, p. Dolinová) - následně připravena zadávací dokumentace včetně příloh
Červen - září 2021 distribuce letáček expozice hist. kočárků a hraček do sítě Adjustart
Komunikace s p. Laiblem - KČT - vytvoření tur. vizitky skalního obydlí ve Lhotce pro zapojení do akce Středočeská desítka
Muzeum poskytuje slevu 50% na vstup do expozic pro držitele tur. karty vydané destinační spol. Brdy a Podbrdsko
Výlep plakátů: probíhá pravidelně 1-2x měsíčně zdarma na výlepových plochách Mekuc Mělník, dále na větší akce na plochách Seli Mělník, Neratovice, Libiš Plakát na divadelní představení Vinnetou v rámci Stř. kul. léta - vylepen v obcích na Kokořínsku, na křižovatce pod hradem Kokořín, restaurace Pobuda, U Koně, Arcadis...atd.
Vytvořeno nové promo-video ke stálé historické expozici - na webu, pro soc. sítě
EDUSO - spolupráce se studenty filmové animace pod vedením Mgr. A. Mastníkové - natočeno 6 propagačních animačních spotů pro výstavu Hrajeme si 120 let
Vytvořeno video s dobovými hračkami pro doplnění zážitku na výstavě Hrajeme si 120 let
Byly umístěny poutače A2 pro letní akce na nám. Míru a nám. Karla IV.
Byl vytvořen a distribuován Katalog pro školy 2021/22 do škol v Mělníku a okolí tištěný, do širšího okolí elektronicky
Podrobné pročtení podmínek a návodů (v Aj) pro získání účtu online grafického programu Canva for Work pro neziskové organizace zdarma. Muzeum bohužel nesplňuje podmínky.
Byla uspořádána veřejná soutěž o nové logo a vizuální styl muzea – celkem dorazilo 50 nabídek z ČR i Slovenska. 23. 9. Vybrala komise složená ze zástupců muzea, Středočeského kraje a nezávislých grafiků návrh Bc.A. Jakuba Dudáčka. Byla uzavřena smlouva o vyhotovení grafického manuálu muzea, který bude uveden do provozu do konce roku 2021. Dne 11. 10. proběhlo jednání o smlouvě, poskytnuty veškeré podklady – hotový manuál bude odevzdán do 20. 12. 2021. Pro uvedení manuálu do praxe byla uzavřena smlouva na grafické práce s p. Dudáčkem na rok 2022.
Vydána nová turistická vizitka pro stálou expozici muzea (foto vinařství) - Wanderbook
Rozeslána poptávka pro firemní vesty a bundy s logem – 5 nabídek, vybrány firmy Tukan-textil a Strauss – přijaty vzorky k vyzkoušení, realizace leden 2022
Uzavřena smlouva o vytvoření cyklomapy CBS nakladatelství s dětskými ilustracemi (muzeum a skalní obydlí Lhotka) + turistická tabule na místě – realizace jaro 2022.
Vytvořeno PF 2022 – aktualizovány adresáře pro tištěnou i elektronickou komunikaci – rozesláno všem partnerům, návštěvníkům, přátelům muzea

<b>Inzerce a kulturní přehledy:</b>
Pravidelná aktualizace přehledu akcí na rok 2021 do Kalendária výstav a akcí AMG ČR
Příhláška na Festival muzejních nocí 2021 odeslána do AMG - změna na 28. 10.
Doplněn ročního výkazu o muzeu za rok 2020 na statistický portál NIPOS
Muzeum zaregistrováno do nové služby - Mělník - mobilní rozhlas - info i z kultury
Celostrana (naš tip) v novém vydání průvodce Střední Čechy - vydavatelství MCU
Inzerce 1/8 strany v Noviny Kraje 6-8/2021 - Praha sever-východ, Mělnicko (48 000 výtisků) - Liberta 95
Noviny Náš kraj - článek o akcích muzeí pod širým nebem (Liberta, Vinnetou) 7/2021
Středočeský průvodce – akce - Adjustart – distribuce 10/2021-2/2022
Czech-TIM podzimní speciál – str. A5 + tisk 1000 ks kalendářků na rok 2022
Uzavřena inzerce do Průvodce Labskou stezkou – tištěné i online formy (Čj, Nj mutace) na rok 2022

<b>Média:</b>
Pokračuje spolupráce s Dětským rádiem Mělník - pozvánky ve vysílání, sdílení online obsahu, 18. 3. ve vysílání živý vstup muz. přírodovědkyně, 25. 6. živý vstup o výstavě Geocaching - p. Kollár...
Nový kontakt na redaktorku Mělnického deníku Michaelu Barvovou
Spolupráce s Českým rozhlasem Region – prodloužena smlouva o mediální podpoře na rok 2021 - pravidelné pozvánky
Pokračuje spolupráce s Rádiem Relax - p. Navarová - pozvánky
Spolupráce s Mělnickým deníkem - pravidelné příspěvky do rubriky Poznáš co to je? - hádanky fotografií sbírkových předmětů z muzeí
Liběchovský zpravodaj 4/2021 - zveřejněna celostrana o vydání nové publikace Pověsti Kokořínska, Mšenska a Podbezdězí + ukázka z knihy
Navázána spolupráce s magazínem Life4you.cz - p. Pavelková - pozvánky na akce muzea
Poskytnuty podklady pro prezentaci televizi o české kultuře - CA TV USA - p. Koleková
Nový kontakt na redakci novin vecerni-praha.cz
Dne 12. 5. proběhlo natáčení ve skalním obydlí Lhotka pro pořad Tamtam ČT- D, získán nový kontakt na produkční pořadu p. Vojtíškovou - zaslání pozvánek z muzea
Pravidelná spolupráce s nezávislým on-line magazínem pro Mělnicko a okolí <a href="http://www.kanalem.cz">www.kanalem.cz</a> (p. Duškovou) - zveřejňování zpráv a pozvánek z muzea
Navázána spolupráce s redaktorem novin Blesk - p. Kříž (pozvánky na výstavy a akce...)
Navázána spolupráce s fotografem Deníku Bc. Michalem Bílkem (pozvánky)
Do MF dnes poskytnut rozhovor o historii vinařství - L. Snopek + foto z expozice...2. 9.
27. 10. Natáčení ve skalním obydlí Lhotka pro pořad Co naše babičky uměly a na co my jsme zapomněli - ČT
Uzavřena smlouva o mediálním partnerství s novinami Náš Region pro rok 2022
21. 11. Poskytnuty podklady pro článek v 5+2dny a MF Dnes pro článek o výstavě Advent v proměnách času

<b>Spolupráce a kontakty:</b>
Spolupráce s místními subjekty při vzájemné podpoře a výměně infomateriálů: Mělnické kulturní centrum, o. p. s., Rodinné centrum Kašpárek a Rodinné centrum Mělník-Chloumek, ZUŠ Mělník, ZUŠ Mšeno, DDM Mělník, Lahůdky Růzha, Potraviny M. Dvořák, Květinářství Hobíkovi, Pekařství U Nováků, Galerie Ve Veži, Soka Mělník, Arcadis Vysoká, restaurace U Koně Kokořín...atd.
Nové vzájemná výměna propag. materiálů - Muzeum hraček v Novém Bydžově, Okrašlovací spolek Mšeno
Akce muzea jsou součástí Mělnického kulturního léta: <a href="http://www.mekul.cz">www.mekul.cz</a> - spolupráce s Mgr. Syrovou, vedoucí odb. kultury MěÚ Mělník
Středočeská filmová kancelář, odeslány informace a fotografie z objektů muzea, kočárek ze sbírky, který hrál ve filmu Obecná škola na soc. síť

## SBÍRKOTVORNÁ ČINNOST A DOKUMENTACE

### AKVIZICE

<b>Chronologická sbírková evidence / rok 2021</b>	
Podsbírka :	Počet zapsaných přírůstkových čísel:
Regionální tisk	17
Vinařství	51
Historie	2
Příroda	6
Knihy	1
Archeologie	21
Antropologie	1
Celkem	99

**Celkem čítá sbírka Regionálního muzea Mělník, p. o. 41 482 čísel.**

### SYSTEMATICKÁ EVIDENCE DRUHÉHO STUPNĚ

<b>Zpracování inventárních čísel / rok 2021</b>	
Podsbírka:	Počet zpracovaných inventárních čísel:
Regionální tisk	0
Vinařství	0
Historie	0
Příroda	6
Knihy	3
Archeologie	178
Antropologie	1
Celkem	188

<b>Inventarizace sbírkového fondu / rok 2021</b>	
Podsbírka:	Počet inventarizovaných čísel:
Regionální tisk	50
Vinařství	75
Historie	190
Příroda	0
Knihy	180
Archeologie	4516
Antropologie	17
<b>Celkem</b>	<b>5011</b>

<b>Fotodokumentace sbírkového fondu v digitální podobě / rok 2021</b>	
Podsbírka:	Počet zfotodokumentovaných čísel:
Regionální tisk	25
Vinařství	20
Historie	126
Příroda	6
Knihy	3
Archeologie	220
Antropologie	0
<b>Celkem</b>	<b>400</b>

<b>Digitalizace sbírkové dokumentace v programu BACH / rok 2021</b>	
Podsbírka:	Počet zfotodokumentovaných čísel:
Regionální tisk	0
Vinařství	0
Historie	337
Příroda	6
Knihy	3
Archeologie	599
Antropologie	58
<b>Celkem</b>	<b>1003</b>

<b>Zápůjčky ze sbírek muzea / rok 2021</b>		
Podsbírka:	Vypůjčitel:	Poznámka:
Regionální tisk	-	-
Vinařství	-	-
Historie	Městské muzeum Mšeno Městské muzeum v Kralupech n. Vltavou Muzeum B. Smetany v Obříství Muzeum v Kadlíně Regionální muzeum Kolín, p. o.	Dlouhodobě Dlouhodobě  Dlouhodobě Dlouhodobě 30.6. - 12.7. (vysoké kolo)
Příroda	-	-
Knihy	-	-
Archeologie	Městské muzeum v Kralupech n. Vltavou	Dlouhodobě

	Městské muzeum ve Mšeně Západočeské muzeum v Plzni, příspěvková organizace	Dlouhodobě Do 31. 3. 2021 – vráceno
Antropologie	-	-
Celkem	-	-

## EXPOZIČNÍ A VÝSTAVNÍ ČINNOST



Expoziční a výstavní činnost byla výrazně nepříznivě ovlivněna opatřeními kolem epidemie Covid – 19 a to především v první polovině kalendářního roku. Z tohoto důvodu došlo ke zrušení realizace výstavy Josef Lír - Obrazy ze strany hlavního organizátora, Města Mělníka. Výstavy Josef Mokrý – Léta s paletou, Objev krásu starých časů, Kašpárkovy roky 2019 a 2020 byly převedeny do online podoby. Prostředky a výkon vložený do jejich přípravy a realizace by vyšly naprázdno s opakovanou uzavírkou muzeí. Nemohly být uskutečněny výstavy škol ve vstupních prostorách. Byly však flexibilně nahrazeny dalšími plnohodnotnými výstavními počiny vlastní muzejní produkce, viz přehled. Možnost prezenční návštěvy výstav se otevřela v květnu 2021.

Pro návštěvníky se otevřela atraktivní nová dlouhodobá výstava Hrajeme si už 120 let, představující hračky z let 1870 – 1990. V hlavním objektu jsou prezentovány starší hračky (1870 – 1950) jako pokojíky a domečky pro panenky, kovářská dílna, figurky, vojáčky, dětské hudební nástroje z Muzea technických hraček Velvary. Nechybí lákavé předvádění jízdy historického vláčku na elektrifikovaném modelu kolejiště se signály, návěstidly, budovami. V objektu Ostruhova se vystavují exponáty z poválečného období převážně tuzemské produkce. Součástí jsou ikonické hračky jako pásový traktor na klíček, vesmírná raketa, bakelitové hračky, gumové a nafukovací hračky Fatry Napajedla Libuše Niklové, Rubikovu kostku, klik klak, či nejrůznější panenky. Zastoupení zde mají i plyšové hračky. Součástí je videoprojekce představující fungování vybraných hraček i průvodce pro návštěvníky.

<b>Expoziční a výstavní činnost / 1. pololetí r. 2021</b>			
Expozice / dlouhodobé výstavy:	Návštěvníci platících:	Návštěvníci neplatících:	Celkem:
Stálá expozice vlastivědná	23	0	23
Historické kočárky a houpadla	83	18	101
Hrajeme si už 120 let	271	123	394
Celý objekt	144	77	221
Skalní obydlí Lhotka	656	42	698
Celkem	1.177	260	1.437

<b>Expoziční a výstavní činnost / 2. pololetí r. 2021</b>			
Expozice / dlouhodobé výstavy:	Návštěvníci platící:	Návštěvníci neplatící:	Celkem:
Stálá expozice vlastivědná	297	61	358
Historické kočárky a houpadla	894	95	989
Hrajeme si už 120 let	555	100	655
Celý objekt	509	55	564
Skalní obydlí Lhotka	2.801	147	2.948
<b>Celkem</b>	<b>5.056</b>	<b>458</b>	<b>5.514</b>



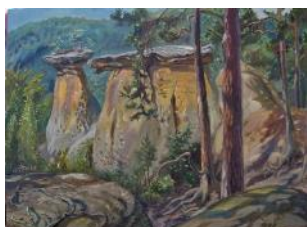
Pro zatraktivnění stálé expozice praktické využití přegéře na ražbu kopií denárů kněžny Emmy. Příznivci geocachingu pak uvítali umístění kešky v prostoru pokladny.

## KRÁTKODOBÉ VÝSTAVY

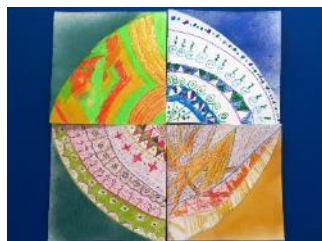
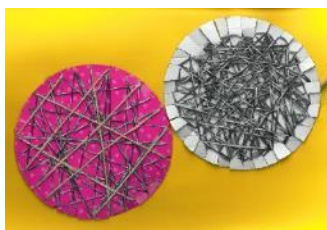
<b>Krátkodobé výstavy/ rok 2021</b>			
Název:	Termín:	Charakteristika:	Počet účastníků:
<b>Objev krásu starých časů</b>	leden	Výstava výtvarných prací žáků školní družiny ZŠ J. Seiferta Mělník inspirovaná sbírkou historických kočárků, houpadel a hraček. V rámci projektu MAP II v ORP Mělník. Mgr. J. Králová	366
			Online na webu



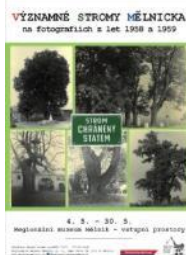
Krátkodobé výstavy/ rok 2021			
Název:	Termín:	Charakteristika:	Počet účastníků:
<b>Jaroslav Mokry:</b> <b>Léta s paletou</b>	březen	Výstava výtvarných děl autora z Lysé nad Labem s mnoha mělnickými motivy. K. Frelichová, DiS.	536
			Online na webu



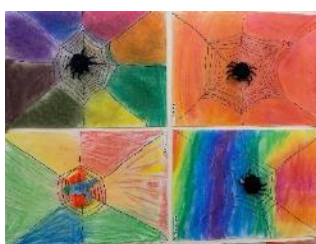
Krátkodobé výstavy/ rok 2021			
Název:	Termín:	Charakteristika:	Počet účastníků:
<b>Pocta kruhu</b>	duben	Výstava výtvarných prací žáků ZŠ Mělník – Pšovka pod vedením Mgr. Jindry Říhové v níž vzdali hold dokonalému tvaru kruhu. Mgr. J. Králová	350
			Online na webu



Krátkodobé výstavy / vstupní prostory / rok 2021					
Název:	Termín:	Charakteristika:	Počet návštěvníků:		
			Platící	Neplatící	Celkem
<b>Významné stromy Mělnicka</b>	4. – 30. 5. 2021	Převážně zmizelé stromy na snímcích Otakara Johna z let 1958 – 1959 se zapojením návštěvníků při hledání jejich polohy. Ing. M. Holubová	0	195	195



<b>Krátkodobé výstavy / vstupní prostory / rok 2021</b>					
Název:	Termín:	Charakteristika:	Počet návštěvníků:		
<b>Co už umím? (XIII.)</b>	1. – 27. 6. 2021	Výstava prací žáků 4. B ZŠ Jaroslava Seiferta Mělník pod vedením Mgr. Klementiny Fialové. Jarní motivy zvířat a rostlin. Mgr. J. Králová	Platící 0	Neplatící 575	Celkem 575



<b>Krátkodobé výstavy / vstupní prostory / rok 2021</b>					
Název:	Termín:	Charakteristika:	Počet návštěvníků:		
<b>Má vlast cestami proměn. Příběhy domova</b>	29. 6 – 5. 9. 2021	Česko – Slovenská putovní výstava ukazující příznivé proměny jednotlivých sídel nebo krajiny. 13. ročník K. Frelichová, DiS.	Platící 0	Neplatící 624	Celkem 624



<b>Krátkodobé výstavy / vstupní prostory / rok 2021</b>					
Název:	Termín:	Charakteristika:	Počet návštěvníků:		
<b>Ecce Ludmila pro secundo</b>	7. 9. - 9. 10. 2021	Výstava prací žáků ZUŠ Mělník pod vedením PaedDr. Ireny Wenkeové. 1100 let od úmrtí kněžny sv. Ludmily očima dětí. Mgr. J. Králová	Platící 0	Neplatící 425	Celkem 425



Krátkodobé výstavy / vstupní prostory / rok 2021					
Název:	Termín:	Charakteristika:	Počet návštěvníků:		
<b>Cesta za zvířátky</b>	11. 10. – 7. 11. 2021	Výstava prací žáků 2. A ZŠ Jungmannovy sady pod vedením Mgr. Andrey Doležalové. Různé podoby živočichů pohledem dětí. Slavnostní zahájení s hudebním programem. Mgr. J. Králová	Vernisáž 65	Neplatící 320	Celkem 385



Krátkodobé výstavy / vstupní prostory / rok 2021					
Název:	Termín:	Charakteristika:	Počet návštěvníků:		
<b>Objev krásu starých časů III</b>	9. – 28. 11. 2021	Výstava prací žáků školní družiny ZŠ J. Seiferta. Inspirace Pověstmi z Kokořínska, Mšenska a Podbezdězí. V rámci projektu MAP II. v ORP Mělník. Výtvarná soutěž o ceny. Mgr. J. Králová	Vernisáž 74	Neplatící 240	Celkem 314



Krátkodobé výstavy / vstupní prostory / rok 2021					
Název:	Termín:	Charakteristika:	Počet návštěvníků:		
<b>Tenkrát o Vánocích</b>	30. 11. – 9. 1. 2022	Výstava prací žáků 5. B ZŠ J. Seiferta Mělník pod vedením Mgr. Klementiny Fialové. Vánoční motivy nejrůznějšími technikami. Mgr. J. Králová	Vernisáž Zrušena Covid	Neplatící 940	Celkem 940



Krátkodobé výstavy / velký sál / rok 2021					
Název:	Termín:	Charakteristika:	Počet návštěvníků:		
<b>GEOCACHING... hledání pokladů?</b>	22. 6.– 15. 8. 2021	Interaktivní výstava určená aktivním hráčům i úplným laikům představující pravidla, principy i novinky geocachingu. Interaktivní úkoly. K. Frelichová, DiS.	Platící 245	Neplatící 28	Celkem 273



Krátkodobé výstavy / velký sál / rok 2021					
Název:	Termín:	Charakteristika:	Počet návštěvníků:		
<b>Jedu v jedu</b>	10. 9.– 31. 10. 2021	Výstava přibližující živočišné a rostlinné jedy kolem nás. Méně známí jedovatí živočichové a rostliny. Živí zástupci. Vzácný herbář	Platící 125	Neplatící 44	Celkem 169

		<p>J. Mikuláše z r. 1882.          Jedovaté pokojové rostliny a houby.          Interaktivní chatrč báby z mokřin. Jedovatá zahrádka. Práce s binokulárem.          Interaktivní aktivity pro děti a dospělé (interaktivní lavice).          Programy pro školy a veřejnost.          Ing. M. Holubová</p>			
--	--	--	--	--	--



Krátkodobé výstavy / velký sál / rok 2021						
Název:	Termín:	Charakteristika:	Počet návštěvníků:			
<b>Advent v proměnách času...</b>	19. 11. 2021 - 2. 1. 2022	<p>Výstava věnovaná adventním zvykům a tradicím s nahlédnutím do předvánoční atmosféry včetně dobových dárků v průřezu let 1880 – 1980.            Obchůzkové postavy Barbora, Mikuláš, Ambrož, Lucie, Perchta.            Strom republiky, dobové plakáty a reklama. Výlohy s dárkovým sortimentem.            Interaktivní retro bedýnky. Možnost tvorby Ambrožových cukrlat. Programy pro školy.            Mgr. N. Černá</p>	Platící 175	Neplatící 28	Vernisáž 12	Celkem 215



Krátkodobé výstavy / malý sál / rok 2021					
Název:	Termín:	Charakteristika:	Počet návštěvníků:		
			Platící	Neplatící	Celkem
<b>Kněžna sv. Ludmila – Střední Čechy, kolébka národních patronů</b>	23. 4. – 3. 5. 2021 online 4. 5. – 23. 5. 2021 prezenčně	Putovní výstava k výročí 1 100 let od mučednické smrti kněžny sv. Ludmily. Ve spolupráci se Sládečkovým vlastivědným muzeem v Kladně, fotografem S. Boloňským, Středočeským muzeem v Roztokách. Život sv. Ludmily, sv. Vojtěcha, sv. Prokopa a sv. Václava. Mgr. L. Snopek	28	15	43



Krátkodobé výstavy / malý sál / rok 2021					
Název:	Termín:	Charakteristika:	Počet návštěvníků:		
			Platící	Neplatící	Celkem
<b>Na plný plyn</b>	22. 6. – 19. 9. 2021	Výstava modelů autíček ze sbírky mělnického sběratele Martina Švece s doprovodnou soutěží. Interaktivní tematická herní zóna pro nejmenší. K. Frelichová, DiS.	1.442	276	1.718



<b>Krátkodobé výstavy / sklep / rok 2021</b>					
Název:	Termín:	Charakteristika:	Počet návštěvníků:		
<b>Výstava hub</b>	9. 9. 2021	Tradiční mykologická výstava exemplářů nejen z regionu. Setkání s mykologem Jaroslavem Malým. Poradna. Ing. M. Holubová Mgr. J. Králová	Platící 85	Neplatící 0	Celkem 85



<b>Krátkodobé výstavy / muzejní kavárna / rok 2021</b>					
Název:	Termín:	Charakteristika:	Počet návštěvníků:		
<b>Mělnická zastavení</b>	18. 5. - 11. 7. 2021	Výstava mělnického fotografa Ladislava Záruby s motivy města nad soutokem. K. Frelichová, DiS.	Platící 0	Neplatící 725	Celkem 725



<b>Krátkodobé výstavy / muzejní kavárna / rok 2021</b>					
Název:	Termín:	Charakteristika:	Počet návštěvníků:		
<b>Liberta Mělník 95</b>	13. 7. - 5. 9. 2021	Komorní výstava k výročí 95 let od založení proslulé mělnické továrny Liberta. Ukázka produkce. Mgr. N. Černá	Platící  0	Neplatící  925	Celkem  925



<b>Krátkodobé výstavy / muzejní kavárna / rok 2021</b>					
Název:	Termín:	Charakteristika:	Počet návštěvníků:		
<b>Za humny</b>	7. 9. – 3. 10. 2021	Výstava fotografií Muzejnice Evy Srbové. E. Srbová.	Platící  0	Neplatící  310	Celkem  310

<b>Krátkodobé výstavy / muzejní kavárna / rok 2021</b>					
Název:	Termín:	Charakteristika:	Počet návštěvníků:		
<b>Vše pro archeologii!</b>	5. 10. – 14. 11. 2021	Výstava věnovaná trojici významných osobností české archeologie: V. Krolmus, J. L. Píč, J. Matiegka. Mgr. L. Kučerová Mgr. L. Snopek	Platící  0	Neplatící  285	Celkem  285



<b>Krátkodobé výstavy / Centrum seniorů Mělník / rok 2021</b>					
Název:	Termín:	Charakteristika:	Počet návštěvníků:		
<b>Svatoludmilská místa na Mělníku</b>	3. 5. – 7. 6. 2021	Výstava tematizující spojení významné české světice sv. Ludmily s naším městem. Mgr. L. Snopek	Platící volně	Neplatící volně	Celkem volně

<b>Krátkodobé výstavy / Centrum seniorů Mělník / rok 2021</b>					
Název:	Termín:	Charakteristika:	Počet návštěvníků:		
<b>Jaro v přírodě</b>	7. – 30. 8. 2021	Výstava fotografií z jarní přírody Mělnicka Ing. M. Holubová	Platící volně	Neplatící volně	Celkem volně



<b>Krátkodobé výstavy / Centrum seniorů Mělník / rok 2021</b>					
Název:	Termín:	Charakteristika:	Počet návštěvníků:		
<b>Podzim v zahradě</b>	1. – 30. 9. 2021	Výstava snímků muzejní knihovnice. E. Srbová	Platící volně	Neplatící volně	Celkem volně

<b>Krátkodobé výstavy / Centrum seniorů Mělník / rok 2021</b>					
Název:	Termín:	Charakteristika:	Počet návštěvníků:		
<b>Svět zvířat</b>	1. – 29. 10. 2021	Výstava fotografií fauny z různých částí světa zachycených cestovatelským hledáčkem ředitelky mělnického muzea. PhDr. M. Havlíčková	Platící volně	Neplatící volně	Celkem volně

<b>Krátkodobé výstavy / Atrium muzea / rok 2021</b>					
Název:	Termín:	Charakteristika:	Počet návštěvníků:		
<b>Chcete vidět, jak se bydlelo ve skále?</b>	4. 5. – 31. 8. 2021	Pozvánka do skalního obydlí Lhotka pro návštěvníky muzea během turistické sezony. Mgr. J. Králová	Promo pobočky Volně	Neplatící Volně	Celkem Volně

Krátkodobé výstavy / Skalní obydlí Lhotka / rok 2021						
Název:	Termín:	Charakteristika:	Počet návštěvníků:			
<b>Jaro v přírodě</b>	1.4. – 31. 5. 2021	Výstava fotografií zachycujících faunu a floru v okolí Lhotky. Na plotě skalního obydlí. Exteriérová přístupná výstava v době uzavření kulturních institucí. Ing. M. Holubová	Platící volně	Neplatící volně	Celkem volně	



## CELKOVÁ NÁVŠTĚVNOST

Celková návštěvnost / 1. pololetí r. 2021			
	Platící:	Neplatící:	Celkem:
Expozice:	906	137	1.043
Výstavy:	480	190 +770	1.440
Edukační projekty:	418	59	477
Akce pro veřejnost:	171	9	180
Online výstavy	0	902	902
Přednášky:	0	0	0
<b>Celkem:</b>	<b>1.975</b>	<b>2.067</b>	<b>4.042</b>

Celková návštěvnost / 2. pololetí r. 2021			
	Platící:	Neplatící:	Celkem:
Expozice:	4.501	358	4.859
Výstavy:	2.446	5.370	7.816
Edukační projekty:	2.887	285	3.172
Akce pro veřejnost:	846	338	1.184
Přednášky:	120	0	120
<b>Celkem:</b>	<b>10.800</b>	<b>6.351</b>	<b>17.151</b>

# KULTURNĚ VÝCHOVNÉ A VZDĚLÁVACÍ AKCE

## PŘEDNÁŠKY

<b>Přednášky / rok 2021</b>					
Termín	Téma/název	Přednášející	Platící	Neplatící	Celkem
14. 9. 2021	Současnost českého vinařství Víno a zdraví – Centrum seniorů Mělník	PhDr. M. Havlíčková	35	0	35
23. 9. 2021	Archeologie – co to vlastně je? ZŠ J. Matiegky Mělník (6. C)	Mgr. L. Kučerová	14	0	14
23. 9. 2021	Archeologie – co to vlastně je? ZŠ J. Matiegky Mělník (6. E)	Mgr. L. Kučerová	16	0	16
14. 10. 2021	Mexiko, klub seniorek Velký Borek	PhDr. M. Havlíčková	15	0	15
3. 11. 2021	Houbaříme na sklonku Podzimu. Mykologický kroužek, kavárna	Jaroslav Malý	28	0	28
12. 11. 2021	Mexiko, Lhotka - komunitní centrum	PhDr. M. Havlíčková	12	0	12

## AKCE PRO VEŘEJNOST V MUZEU

<b>Akce pro veřejnost v muzeu/ muzeum jako organizátor, spoluorganizátor / rok 2021</b>					
Termín:	Název:	Charakteristika:	Počet účastníků:		
16.5. 2021	<b>Mezinárodní den muzeí a galerií</b> <b>Mezinárodní den rodiny</b>	Prohlídka stálých expozic a výstav muzea. Vstupné za 1,-. Průvodkyně	Platící 143	Neplatící 0	Celkem 143
<b>Akce pro veřejnost v muzeu/ muzeum jako organizátor, spoluorganizátor / rok 2021</b>					
Termín:	Název:	Charakteristika:	Počet účastníků:		
28. 10. 2021	<b>Den Středočeského kraje</b>	Poučně zábavný program pro rodiny s dětmi a nejširší veřejnost. Návštěva expozic a výstavy Jedu v jedu (98 osob). Soutěžní herní	Platící 496	Neplatící 0	Celkem 496

		<p>aktivita Popletená expozice o drobné ceny (274 osob). Přednáška Vše pro archeologii (17 osob). Koncert pěveckého souboru Chrapot v kostele Čtrnácti svatých pomocníků (51 osob). Interaktivní program k výstavě Jedu v jedu s přírodovědkyní a bábou z mokřin (56 osob).</p> <p>K. Frelichová, DiS. Mgr. L. Snopek Ing. M. Holubová Mgr. J. Králová Pracovnice expozice</p>			
--	--	--	--	--	--



<b>Akce pro veřejnost v muzeu/ muzeum jako organizátor, spoluorganizátor / rok 2021</b>					
Termín:	Název:	Charakteristika:	Počet účastníků:		
14. 12. 2021	<b>Chumelí se chumelí</b>	Vánoční besídka. Vystoupení žáku ZŠ J. Seiferta. Mgr. E. Kloboučnicková.	Platící 0	Neplatící 53	Celkem 53

<b>Akce pro veřejnost v muzeu/ muzeum jako organizátor, spoluorganizátor / rok 2021</b>					
<b>Sklep – degustace vín s přednáškou</b>					
Termín:	Název:	Charakteristika:	Počet návštěvníků:		
29. 6. 2021	<b>Velká degustace</b>	Mgr. M. Smaha a SOŠ umělecko-řemeslná Praha -Vysočany	Platící 9	Neplatící 0	Celkem 9
16. 7. 2021	<b>Velká degustace</b>	EXOD Kokořínsko	18	0	18
1. 9.	<b>Velká degustace</b>	Cykloklub –	12	0	12

2021		České Budějovice			
27. 10. 2021	<b>Velká degustace</b>	Policie ČR – ÚO Mladá Boleslav	17	0	17

## AKCE PRO VEŘEJNOST MIMO MUZEUM

<b>Akce pro veřejnost mimo muzeum/ muzeum jako účastník / rok 2021</b>					
Termín:	Název:	Charakteristika:	Počet účastníků:		
8. 4.	<b>Jom-ha- šoa</b>	Veřejné čtení jmen obětí holocaustu. Online. Mgr. J. Králová K. Frelichová, DiS.	Platící online	Neplatící online	Celkem online

<b>Akce pro veřejnost mimo muzeum/ muzeum jako organizátor, spoluorganizátor / rok 2021</b>					
Termín:	Název:	Charakteristika:	Počet účastníků:		
3. 5. 2021	<b>Svatoludmilská místa na Mělníku</b>	Komentovaná prohlídka výstavy v Domově Ludmila. Centrum seniorů Mělník. Mgr. L. Snopek	Platící 31	Neplatící 0	Celkem 31

<b>Akce pro veřejnost mimo muzeum/ muzeum jako organizátor, spoluorganizátor / rok 2021</b>					
Termín:	Název:	Charakteristika:	Počet účastníků:		
25. 5. 2021	<b>Pověsti Kořínska, Mšenska a Podbezdězí</b>	Setkání nad pověstmi, představení publikace a veřejné čtení. Centrum seniorů Mělník. Mgr. J. Králová	Platící 48	Neplatící 0	Celkem 48

<b>Akce pro veřejnost mimo muzeum/ muzeum jako organizátor, spoluorganizátor / rok 2021</b>					
Termín:	Název:	Charakteristika:	Počet účastníků:		
4. 6. 2021	<b>Z prababiččina receptáře</b>	Setkání s mělnickými muzejnicemi nad starými recepty, s povídáním o kuchyních našich babiček, ukázkou náčiní. Centrum seniorů Mělník. Mgr. N. Černá Mgr. J. Králová	Platící 54	Neplatící 0	Celkem 54

<b>Akce pro veřejnost mimo muzeum/ muzeum jako organizátor, spoluorganizátor / rok 2021</b>					
Termín:	Název:	Charakteristika:	Počet účastníků:		
14. 6. 2021	<b>Exkurze do PR Kokořínský důl</b>	Přírodovědná exkurze pro ZŠ 28. října Neratovice Ing. M. Holubová	Platící 25	Neplatící 0	Celkem 25

<b>Akce pro veřejnost mimo muzeum/ muzeum jako organizátor, spoluorganizátor / rok 2021</b>					
Termín:	Název:	Charakteristika:	Počet účastníků:		
18. 6. 2021	<b>Přednáška o vlčích v CHKO Kokořínsko – Máchův kraj</b>	Přednáška v Komunitním centru Lhotka Ing. M. Holubová	Platící 13	Neplatící 0	Celkem 13



<b>Akce pro veřejnost mimo muzeum/ muzeum jako organizátor, spoluorganizátor / rok 2021</b>					
Termín:	Název:	Charakteristika:	Počet účastníků:		
31. 7. 2021	<b>Letní archeologická vycházka</b>	Archeologická vycházka na hradiště Skalsko u Sodoměře s odborným komentářem. Mgr. L. Kučerová	Platící 0	Neplatící 15	Celkem 15



**Akce pro veřejnost mimo muzeum/ muzeum jako organizátor, spoluorganizátor / rok 2021**

Termín:	Název:	Charakteristika:	Počet účastníků:		
			Platící	Neplatící	Celkem
28. 8. 2021	<b>Řemeslný jarmark – Skalní obydlí Lhotka</b>	Prohlídka skalního obydlí a ukázka lidových řemesel. (košíkářství, výroba skleněných perliček, paličkování, drátkování). Doprovodný program se sokolníkem Miloslavem Pražákem. Vše doprovázeno hudbou na harmoniku – harmonikář Jiří Kříž. Mgr. J. Králová	81	35	116



**Akce pro veřejnost mimo muzeum/ muzeum jako organizátor, spoluorganizátor / rok 2021**

Termín:	Název:	Charakteristika:	Počet účastníků:		
			Platící	Neplatící	Celkem
4. 9. 2021	<b>Přehlídka historických kočárků z muzejní sbírky</b>	Komentovaná přehlídka kočárků k 95. výročí vzniku proslulé mělnické továrny Liberta. Průřez výroby na dochovaných dětských, loutkových a sportovních kočárcích ze sbírky muzea a zajímavosti o prezentovaných exponátech. Dobové oblečení modelek, hudební doprovod inspirovaný obdobím vzniku jednotlivých kočárků (Velký dechový orchestr Mělník). Radniční dvůr. Mgr. N. Černá Mgr. J. Králová K. Frelichová, DiS.	138	0	138



**Akce pro veřejnost mimo muzeum/ muzeum jako organizátor, spoluorganizátor / rok 2021**

Termín:	Název:	Charakteristika:	Počet účastníků:		
			Platící	Neplatící	Celkem
5. 9. 2021	<b>Vinnetou</b>	Divadelní přestavení ve spolupráci s obcí Lhotka v rámci akce Středočeské kulturní léto. Přírodní areál Lhotka. Divadlo A. Dvořáka Příbram. Mgr. J. Králová	75	16	91



**Akce pro veřejnost v muzeu/ muzeum jako lokální garant, organizátor, spoluorganizátor / rok 2021**

Termín:	Název:	Charakteristika:	Počet účastníků:		
			Platící	Neplatící	Celkem
5.– 19. 9. 2021	<b>Dny evropského dědictví</b>	Seriál komentovaných prohlídek špatně dostupných i běžně přístupných historických památek (Mělník, Kly – Záboří, Liběchov, Dolní Beřkovice, Vrbno). Doprovodné akce: výstavy, přednášky, umělecký přednes, bohoslužby, Den zvoníků; zčásti zaměřeno na téma sv. Ludmily. Spolupráce s patrioty, spolky, Městem Mělník MEKUC a se spol. Senlife. Mgr. L. Snopek	0	188	188

**Akce pro veřejnost mimo muzeum/ muzeum jako organizátor, spoluorganizátor / rok 2021**

Termín:	Název:	Charakteristika:	Počet účastníků:		
			Platící	Neplatící	Celkem
2. 10. 2021	<b>Festival ptactva</b>	Tradiční ornitologická vycházka pod vedením zoologa. Ing. M. Holubová Ing. Petr Lumpe	0	27	27



**Akce pro veřejnost mimo muzeum/ muzeum jako organizátor, spoluorganizátor / rok 2021**

Termín:	Název:	Charakteristika:	Počet účastníků:		
			Platící	Neplatící	Celkem
16. 10. 2021	<b>Mezinárodní den archeologie</b>	Archeologická vycházka na pravěké výšinné sídliště a raně středověké hradiště Zámka u Bohnic s odborným komentářem. Mgr. L. Kučerová	0	13	13



**Kultura pomáhá / Muzeum on-line v době uzavření: leden - květen r. 2021**

Termín:	Název:	Charakteristika:	Forma:
5. 1.	Muzeum online	Kampaň ke sčítání ptáků na krmítku	Online
15. 1.	Muzeum online	Videoprezentace stálé expozice muzea průvodkyněmi	Online
18. 1.	Muzeum online	Objev krásu starých časů. Výstava dětských prací virtuálně. 1. díl	Online
19. 1.	Muzeum online	Objev krásu starých časů. Výstava dětských prací virtuálně. 2. díl	Online
20. 1.	Muzeum online	Objev krásu starých časů. Výstava dětských prací virtuálně. 3. díl	Online
28. 1.	Muzeum online	Virtuální výstava. Komentovaná videoprojekce výstavy Václav Levý –	Online

		doba, život, dílo.	
2. 2.	Muzeum online	Také vysvědčení má svou historii. Ukázky.	Online
3. 2. 10. 2. 14. 2. 23. 2. 26. 2. 2. 3. 4. 3.	Muzeum online	Střípky z činnosti RC Kašpárek Mělník. Alternativní produkt za výstavu Kašpárkovy roky 2019 a 2020 obrazem.	Online
15. 2.	Muzeum online	Retro módní přehlídka	Online
16. 2.	Muzeum online	Hoj, už je tady masopust	Online
17. 2.	Muzeum online	Skalní obydlí Lhotka pod sněhovou peřinou	Online
22. 2.	Muzeum online	Po stopách bobrů	Online
25. 2.	Muzeum online	Muzeum se připojuje k oslavám svatoludmilského výročí (reportáž TV Praha)	Online
2. 3.	Muzeum online	Kokořínský vodník (audioukázka)	Online
7. 3.	Muzeum online	Kpt. Otakar Jaroš a první plány na jeho pomník na Mělníku	Online
10. 3.	Muzeum online	Vlci na Kokořínsku (záběry z fotopasti)	Online
12. 3.	Muzeum online	280 let od narození císaře Josefa II.	Online
16. 3.	Muzeum online	Jaroslav Mokřý – Léta s paletou	Online
19. 3.	Muzeum online	Výroba Morany	Online
23. 3.	Muzeum online	Sněženky, poslové jara	Online
25. 3.	Muzeum online	Ze zákulisí archeologické práce	Online
27. 3.	Muzeum online	Herbář botanika Mikuláše	Online
29. 3. 31. 3. 2. 4. 3. 4. 4. 4.	Muzeum online	Velikonoční kuchyně našich babiček	Online
31. 3.	Muzeum online	165 let od úmrtí obrozeneckého básníka Matěje Miloty Zdirada Poláka	Online
2. 4.	Muzeum online	Pozvánka na výstavu Jaro v přírodě	Online
7. 4.	Muzeum online	Přednáška o malbě V. Koroleva-Starého „Synagoga v Záduší“	Online

9. 4.	Muzeum online	Hádanka z Mělnického deníku	Online
9. 4.	Muzeum online	Výtvarná výstava Pocta kruhu	Online
13. 4.	Muzeum online	Znáte majky?	Online
16. 4.	Muzeum online	Hrajeme si už 120 let	Online
20. 4.	Muzeum online	Muzejní dílnička káča	Online
22. 4.	Muzeum online	Den Země	Online
28. 4. 25. 3.	Muzeum online	Zákulisí letošních archeologických výzkumů + jejich zpracování	Online
30. 4.	Muzeum online	Rozkvetlo atrium	Online
5. 5.	Muzeum online	Významné stromy Mělnicka	Online
6. 5.	Muzeum online	Lhotka otevírá	Online
10. 5.	Muzeum online	Hrajeme si 120 let	Online
10. 5.	Muzeum online	Kněžna sv. Ludmila – Střední Čechy, kolébka národních patronů	Online



## PRÁCE S DĚTMI A MLÁDEŽÍ, SPOLUPRÁCE SE ŠKOLAMI

### EDUKATIVNÍ PROGRAMY PRO ŠKOLY

Edukativní programy pro školy / muzeum jako organizátor, spoluorganizátor / rok 2021					
Termín:	Název:	Charakteristika / Cíl:	Počet účastníků:		
31. 5. 1. 6. 2. 6. 3. 6. 9. 6. 11. 8.	<b>Projděte se Mělníkem s kocourkem Švarcíkem</b>	Program pro mateřské školy a první stupeň základních škol. Procházka historickým centrem Mělníka. Historik muzea a muzejní maskot, kocour Švarc,	Platící 292	Neplatící 30	Celkem 322

17. 8. 8. 10. 2021		v rolích průvodců Vtipné dialogy a scénky. Nové badatelské listy s úkoly – díky projektu MAP II v ORP Mělník. Domovní znamení, středověk a měřidla, řemesla, osobnosti města, vinařství, soutok Labe a Vltavy. Hledání pokladu / odměny. Vztah k místu, kde žije nejmladší generace. Střípky historie. RVP: MŠ / Dítě a společnost / Dítě a svět Mgr. J. Králová, Mgr. L. Snopek 12 programů			
--------------------------	--	--	--	--	--



**Edukativní programy pro školy / muzeum jako organizátor, spoluorganizátor / rok 2021**

Termín:	Název:	Charakteristika / Cíl:	Počet účastníků:		
7. 6. 8. 6. 11. 6. 15. 6. 16. 6. 29. 6. 20. 7. 2021	<b>Tetička Mína vypravuje</b>	Program přibližující pohádkovou formou život ve skalním obydlí Lhotka u Mělníka. Komentovaný příběh, prohlídka interiéru a exteriéru skalního obydlí, každodennost, terénní dílnička s výrobou želvičky a hry s hráškovou stavebnicí, veršovaná pohádka. Průvodkyní pohádková postava tety Míny. RVP / MŠ: Člověk a jeho svět / Místo, kde žijeme. Průřezové téma: Environmentální výchova. Polytechnická výchova. Mgr. J. Králová, K. Frelichová, DiS. / 10 programů	Platící 214	Neplatící 33	Celkem 247



### Edukativní programy pro školy / muzeum jako organizátor, spoluorganizátor / rok 2021

Termín:	Název:	Charakteristika / Cíl:	Počet účastníků:		
			Platící	Neplatící	Celkem
2. 6. 2021	<b>Přírodovědný program pro kroužek Domu dětí a mládeže Mělník</b>	Program se zaměřením na badatelskou výuku – lovení a určování bezobratlých živočichů. Ing. M. Holubová	15	0	15



### Edukativní programy pro školy / muzeum jako organizátor, spoluorganizátor / rok 2021

Termín:	Název:	Charakteristika / Cíl:	Počet účastníků:		
			Platící	Neplatící	Celkem
22. 6. 29. 9. 1. 10.	<b>Poznej své město, svůj region</b>	Terénní interaktivní program za poznáním minulosti, osobností a zajímavostí města Mělníka s historikem. Práce s badatelskými listy, historickou slepou mapou. RVP: ZŠ / Člověk a jeho svět / Lidé a čas / Člověk a společnost / Výchova k občanství Mgr. L. Snopek 7 programů	136	10	146

### Edukativní programy pro školy / muzeum jako organizátor, spoluorganizátor / rok 2021

Termín:	Název:	Charakteristika / Cíl:	Počet účastníků:		
			Platící	Neplatící	Celkem
4. 8.	<b>Přírodovědná a archeologická vycházka po</b>	Terénní program pro děti – povídání o zajímavých památkách na trase vycházky (Kokořín – Dolina, skalní hrad	25	0	25

	<b>Kokořínsku pro letní tábor DDM Dvůr Králové nad Labem</b>	Nedamy, jeskyně Kostelíček, Klemperka, Kokořín aj.), poznávání rostlin a živočichů, vyprávění pověstí aj. Ing. M. Holubová Mgr. L. Hylmarová			
--	--	--	--	--	--



<b>Edukativní programy pro školy / muzeum jako organizátor, spoluorganizátor / rok 2021</b>					
Termín:	Název:	Charakteristika / Cíl:	Počet účastníků:		
9. 9. 2021	<b>Houby pro školy</b>	Výstava hub pro školy. Představení místních jedlých, nejedlých a jedovatých druhů. Pravidla sběru, prevence a rozeznávání druhů dle znaků. Houbová parfumerie. Kvízy. Sběr přírodnin provedli muzejníci a mykolog. Interakce. Setkání s mykologem Jaroslavem Malým. RVP: MŠ / Dítě a svět / Pozorování přírody / ZŠ / 1. stupeň / Člověk a jeho svět /Rozmanitosti přírody / ZŠ / 2. stupeň / Člověk a příroda / Přírodopis / Biologie hub J. Malý, Mgr. J. Králová, Ing. M. Holubová 10 programů	Platící 202	Neplatící 18	Celkem 220



Edukativní programy pro školy / muzeum jako organizátor, spoluorganizátor / rok 2021					
Termín:	Název:	Charakteristika / Cíl:	Počet účastníků:		
10. 9. 2021	<b>Pojďte s námi za houbami</b>	Environmentální projekt pro MŠ a 1. stupeň ZŠ. Výstava hub pro školy. Představení místních jedlých, nejedlých a jedovatých druhů. Pravidla sběru, prevence a rozeznávání druhů dle znaků. Základní orientace a prevence s přírodovědkyní a maskotem, liškou Kokoříškou. RVP: MŠ / Dítě a svět / Pozorování přírody / ZŠ / 1. stupeň / Člověk a jeho svět / Rozmanitosti přírody / Mgr. J. Králová, Ing. M. Holubová 6 programů	Platící 88	Neplatící 11	Celkem 99



Edukativní programy pro školy / muzeum jako organizátor, spoluorganizátor / rok 2021					
Termín:	Název:	Charakteristika / Cíl:	Počet účastníků:		
14. 9. – 29. 10. 2021	<b>Jedu v jedu</b>	Interaktivní projekt k výstavě Jedu v jedu přibližující svět rostlinných a živočišných jedů v našem nejbližším prostředí, v okolní přírodě, doma, i ve městě. Vyprávění přírodovědkyně, putování s bábou z mokřin, ukázky zástupců flory a fauny. Jedovatá zahrádka, interakce v jedové chýši (hmat, čich), dohotovování udržitelných	Platící 805	Neplatící 79	Celkem 884

		<p>látkových sáčků, hádací lavice, práce s binokulárem, závěrečná reflexe. RVP: ZŠ / Člověk a příroda / přírodopis / Biologie rostlin a živočichů / Základy ekologie / Praktické poznávání přírody. Průřezové téma Environmentální výchova. MŠ / Dítě a svět / Vztah k přírodě a životnímu prostředí Ing. M. Holubová Mgr. J. Králová 38 programů</p>			
--	--	---	--	--	--



#### Edukativní programy pro školy / muzeum jako organizátor, spoluorganizátor / rok 2021

Termín:	Název:	Charakteristika / Cíl:	Počet účastníků:		
30. 9. 2021	<b>Za poznáním města Mělníka</b>	<p>Program pro školy. Co je a jak funguje muzeum? Archeologie – co to vlastně je? RVP: ZŠ / Člověk a společnost / Výchova k občanství. Člověk a společnost / Dějepis / Počátky lidské společnosti. Nejstarší civilizace a kořeny evropské kultury. Průřezové téma Výchova k myšlení v evropských souvislostech. Mgr. L. Snopek Mgr. L. Kučerová 1 program</p>	Platící 47	Neplatící 3	Celkem 50

#### Edukativní programy pro školy / muzeum jako organizátor, spoluorganizátor / rok 2021

Termín:	Název:	Charakteristika / Cíl:	Počet účastníků:		
12. – 22. 10. 2021	<b>Šťouchání, škádlení...Nebo šikana?!!</b>	<p>Sociálně preventivní projekt ve spolupráci OO Policie ČR Mělník, Městské policie Mělník a Regionálního muzea Mělník, p. o. Zacílení na vztahové problémy v třídním</p>	Platící 440	Neplatící 44	Celkem 484

		<p>kolektivu po návratu z distanční výuky. Jevy jako šikana, rizika šikany v kyberprostoru, násilí, manipulace, fyzická a slovní agrese, drobné krádeže, ničení, zastrašování. Lektři z řad strážníků, policistů, edukátorky. Zážitekové techniky, psychosociální vztahové hry, aktivizační techniky, právní rovina jednání, případové studie. Podpora Programu prevence kriminality Města Mělníka. RVP: ZŠ / Lidé kolem nás / Pravidla soužití ve škole / Předcházení konfliktům. Člověk a zdraví / Osobní bezpečí a krizové situace. Průřezové téma Osobnostní a sociální výchova.</p> <p>Mgr. J. Králová  Mgr. kpt. T. Svoboda – PČR  Mgr. por. M. Johnová – PČR  prap. M. Hamplová – PČR  pprap. R. Havelková, DiS. – MPM  prap. M. Moták - MPM  24 programů</p>			
--	--	--	--	--	--



<b>Edukativní programy pro školy / muzeum jako organizátor / rok 2021</b>					
Termín:	Název:	Charakteristika / Cíl:	Počet účastníků:		
29. 6. 2021	<b>Za dějinami a uměním Mělníka</b> SOŠ umělecko-	Seznámení studentů oboru starožitník s dějinami, architekturou a vybranými uměleckohistorickými zajímavostmi města.	Platící 9	Neplatící 4	Celkem 13

	řemeslná Praha- Vysočany	Mgr. L. Snopek 1 program			
--	--------------------------------	-----------------------------	--	--	--

**Edukativní programy pro školy / muzeum jako organizátor, spoluorganizátor / rok 2021**

Termín:	Název:	Charakteristika / Cíl:	Počet účastníků:		
19. 11. – 21. 12. 2021	<b>Advent v proměnách času</b>	Interaktivní projekt k vánoční výstavě. Procházka českým adventem od konce 19. století do 80. let 20. století. Advent na venkově a adventní postavy (Barbora, Mikuláš, Ambrož, Lucie Perchta). První republika a vánoční strom republiky. Padesátá a šedesátá léta. Konzumní charakter 70. a 80. let. Výlohy s dárkovým sortimentem. Dramatizační techniky. Lidová slovesnost. Hraní rolí. Výměny kostýmů během programu. Haptika. Interaktivní retro bedýnky. Výroba fakule s podřipským pečivem z rychleschnoucí hmoty. Pro všechny školy připravena sada na výrobu Ambrožových cukrlat a adventních postav (osová souměrnost). Mgr. J. Králová Mgr. L. Janatková 58 programů	Platící 1.032	Neplatící 112	Celkem 1.144





## KONZULTAČNÍ ČINNOST

Termín:	Téma / Obsah / Pracovník:	Instituce / Konzultující:
11. 1.	Dotaz ke školskému provozu v ul. Cukrovarské (Mělník) v letech 1969–1972 Mgr. L. Snopek	A. Juránek
12. 1.	Zprostředkování zapůjčení archeologického nálezu od detektoráře ke zpracování a publikaci + konzultace (výzkumy a nálezy) Mgr. L. Hylmarová	PhDr. Naďa Profantová CSc. ARUP AV ČR, v.v.i.
19. 1.	Informační zdroje k osobnosti mělnického rodáka, malíře K. J. Sigmunda Mgr. L. Snopek	J. Mládková
20. 1. a dále průběžně	Příprava a realizace divadelního představení Divadla Antonína Dvořáka v Příbrami. V rámci Středočeského kulturního léta. V přírodním areálu Lhotka. Mgr. J. Králová	V. Kotrbová, Divadlo A. Dvořáka Příbram, Bc. M. Peltram, Obec Lhotka
20. 1.	Poskytnutí článku dr. Musila ze sborníku Věnná města etc. z r. 2004 /koronakrize/ Mgr. L. Snopek	Dr. M. Štefánik, Hist. ústav Slovenské akademie věd, Bratislava
21. 1.	Zprostředkování zapůjčení archeologického nálezu od detektoráře – forma z doby římské pro 3D scan a výrobu repliky Mgr. L. Hylmarová	Bc. Tomáš Chlup ARUP AV ČR, v.v.i.
celoročně	Krajská rodinná politika Středočeského kraje Koncepce a implementace opatření Mgr. J. Králová	Ing. V. Ovesná Ministerstvo práce a sociálních věcí
leden	Příprava příspěvku na web muzea k činnosti RC Kašpárek Mělník Mgr. J. Králová	Mgr. L. Janatková RC Kašpárek Mělník
27. 1.	Možnost spolupráce a reciproční	Firma Jasmine Trade

	propagace (historie výroby kočárků a současná produkce) Mgr. J. Králová	M. Špaček
průběžně	Příprava pracovního setkání muzejních edukátorů Muzeum škola – škola muzeu v online podobě Mgr. J. Králová	Mgr. MgA. I. Vachková, PhD. Muzeum hlavního města Prahy
únor	Zpracování podkladů ke kulturní působnosti rodu Šporků v regionu Mgr. J. Králová	PhDr. M. Pánková, PhD. MAS Vyhlídky
1. 2.	Výskyt hořečku brvitého na lokalitě Střemy Ing. M. Holubová	Mgr. Irena Formanová Agentura ochrany přírody a krajiny ČR
3. 2.	Spolupráce s Programem prevence kriminality Města Mělníka, možná výstavní a projektová činnost Mgr. J. Králová	Ing. H. Frýdlová Odbor školství a kultury, MěÚ Mělník
3. 2.	Předběžné přípravy pokračování cyklu sociálně preventivních výstav Mgr. J. Králová	Policie ČR Kpt. Mgr. T. Svoboda
4. 2.	Konzultace podkladů pro účely diplomové práce s tematikou Historie veřejné správy Města Mělníka v letech 1848 - 1918 a 1918 - 1945 Mgr. J. Králová	Bc. M. Peltram
8. 2.	Spolupráce při poskytování životopisných údajů malíře a spisovatele Josefa Líra, další možnosti spolupráce při přípravě výstavy Mgr. J. Králová	Mgr. Z. Trnková Muzeum Vysočiny Pelhřimov
8. 2.	Možnost spolupráce při propagaci a prezentaci Pověstí Kokořínska, Mšenska a Podbezdězí Mgr. J. Králová	V. Novák Divadelní sdružení Mšeno
průběžně	Příprava a realizace výstavního projektu o lidských handicapech Lidé odvedle Mgr. J. Králová,	Mgr. V. Tvrdková Nadace Sirius
9. 2.	Zraněná poštolka v Neratovicích Ing. M. Holubová	A. Velemanová
10. 2.	Pozůstalost architekta Jaroslava Vebra Mgr. J. Králová, Mgr. L. Snopek	Vladimír Brož
12. 2.	Významné osobnosti města: J. Straka, J. Bernat, F. Vinkler, B. Havlena Mgr. L. Snopek	E. Jarošová, redaktorka MF Dnes, příloha Střední Čechy
22. 2.	Mělnický masopust 2022 Mgr. J. Králová	Mgr. L. Janatková, RC Kašpárek
průběžně	Možnosti využívání edukačních programů po uvolnění pandemických	Základní a mateřské školy v regionu

	opatření Mgr. J. Králová	
průběžně	Příprava prezentace na Dolnorakouský muzejní den Mgr. J. Králová	Mgr. Monika Mažárová Jihomoravské muzeum ve Znojmě
2. 3.	Identifikace lokality Nový Mlýn Mgr. L. Snopek	František Kalaš
8. 3.	Konzultace týkající se regionálních vlastivědných periodik Mgr. L. Snopek	Eliška Coubalová, studentka UJEP Ústí n. L.
16. 3.	Nabídka programu pro monitoring médií Kristýna Frelichová, DiS.	p. Okenka - fa Toxin
	Původ velikonočního beránka Mgr. L. Snopek	Jolana Nováková, Český rozhlas
24. 3.	Rozhovor o chodu muzea, edukaci, propagaci, vztahu k návštěvníkům, aplikace ZOOM meeting Mgr. J. Králová K. Frelichová, DiS.	K. Kotíková, K. Jánská, studentky VŠE Arts Management
	Rešerše historických záběrů na památkové objekty Liběchova Mgr. L. Snopek	K. Stínková
průběžně	Příprava a realizace výstavy Pocta kruhu Mgr. J. Králová	Mgr. J. Říhová ZŠ Mělník - Pšovka
duben a dále průběžně	Příprava výstavy k výročí sv. Ludmily v Senátu PČR Mgr. J. Králová, Mgr. L. Snopek	Bc. J. Kremla, České muzeum stříbra Kutná Hora Mgr. Janičatová – spolek Sv. Ludmila 1100 let
průběžně během jara	Registrace muzejní knihovny do systému MK ČR Mgr. J. Králová	Mgr. Soňa Poláková MK ČR Praha
7. 4.	Odborný náhled na sbírku historických kočárků a hraček manželů Balyových (Babiččiny kočárky Uhlířské Janovice, expozice zámku Rataje nad Sázavou). Možnost budoucí správy, či dlouhodobé zápůjčky. Mgr. N. Černá Mgr. J. Králová	p. Balyová, majitelka sbírky
12. 4.	Asistence při předání kontaktů a propojení – příprava turistické publikace po svatoludmilských místech Mgr. J. Králová	Ing. M. Stibůrková, Středočeská centrála cestovního ruchu MgA. M. Pásek, umělecký fotograf
20. 4.	Výtvarný mezinárodní projekt Mgr. J. Králová	Mgr. Jindra Říhová ZŠ Mělník – Pšovka
21. 4.	Prohlídka přírodně sportovního areálu Lhotka u Mělníka – realizace	Veronika Kotrbová a tým Divadla Antonína

	divadelního představení Mgr. J. Králová	Dvořáka Příbram
29. 4.	Možnosti spolupráce s Obecním úřadem Chlumín (výstavy v kostele sv. Máří Magdaleny) Mgr. J. Králová	Miroslav Priatka, starosta obce Chlumín
30. 4.	Příprava a realizace natáčení hudebního klipu v expozici historických kočárků Mgr. J. Králová K. Frelichová, DiS.	Eliška Jindřichová, písničkářka
7. 5.	Příprava a realizace natáčení animace dlouhodobé výstavy hraček Hrajeme si 120 let K. Frelichová, DiS.	MgA. Anna Mastníková EDUSO Střední odborná škola multimediální a propagační tvorby Praha
	Udělení Záslužného kříže s korunou Mělničanu J. Valentovi v r. 1860 Mgr. L. Snopek	Jan Šturala, student FF MU
10. 5.	Konzultace k přípravě výstavy fotografií Jany Hodanové plánované na rok 2022 v kavárně muzea Ing. M. Holubová	Jana Hodanová
11. 5.	Příprava veřejné soutěže na nové logo muzea včetně korporátního manuálu Mgr. J. Králová K. Frelichová, DiS.	Kateřina Zacharová, art grafik
14. 5.	Příprava a realizace preventivní učebnice s participací RMM Mělnické preventivní okénko Mgr. J. Králová	Kpt. Mgr. Tomáš Svoboda, Policie ČR pprap. Radka Havelková, DiS., Městská policie Mělník
14. 5.	Příprava letní vycházky na archeologickou lokalitu, výpomoc s materiály pro přípravu expozice o E. Štorchovi v Lobči u Mšena Mgr. L. Hylmarová	Mgr. Filip Krásný Muzeum Mladoboleslavsko
24. 5.	Poskytnutí obrazové dokumentace k článku Dr. Pavla Žáčka Mgr. L. Snopek	Muzeum paměti XX. století, Praha
	Příprava a organizace MAP Dne s participací RMM (MAP II v ORP Mělník) Mgr. J. Králová	PhDr. Marcela Pánková, PhD. a Karolína Stránská (MAS Vyhlídky); Mgr. Jitka Samková Volemanová – ZŠ ERIZA; Mgr. Michaela Vacková a Mgr. Radek Šlangal (ZŠ J. Seiferta Mělník);

		Mgr. Helena Jiráčková, Mgr. Ondřej Strádal a Alena Hlaváčková (DDM Mělník)
25. 5.	Příprava a realizace sociálně preventivního projektu Štouchání, škádlení...Nebo šikana? Mgr. J. Králová	Kpt. Mgr. Tomáš Svoboda por. Mgr. Markéta Johnová – Policie ČR; pprap. Radka Havelková, DiS. a pprap. Martin Moták – Městská policie Mělník
	Příprava a realizace preventivní učebnice s participací RMM Mělnické preventivní okénko Mgr. J. Králová	Kpt. Mgr. Tomáš Svoboda, Policie ČR pprap. Radka Havelková, DiS., Městská policie Mělník; Mgr. Helena Jiráčková – DDM Mělník; Mgr. Klementina Fialová – ZŠ J. Seiferta
27. 5.	Nález neopeřeného ptáče u DDM Mělník Ing. M. Holubová	A. Hlaváčková, Mělník
28. 5., 11. 6., 24. 6.	Konzultace zadávací dokumentace k soutěži o nový vizuální styl muzea K. Frelichová, DiS.	Tereza Dolinová, Radim Tuček - Czechdesign.cz
2. 6.	Možnost výstavy historických forem Mgr. J. Králová	J. Holinová, Libiš
10. 6.	Spolkový život na Mělníku po roce 1989 Mgr. L. Snopek	Bc. Michal Vlček
	Historické snímky Vysoké Libně, Radouně a Mělnického Vtelná Mgr. L. Snopek	František Novák
14. 6.	Badatelská návštěva – minulost Kostelce n. L. (literatura, pohlednice, fotografie) Mgr. L. Snopek	Luboš Krajíček
18. 6.	Prohlídka objektu českých přístavů, případná možnost deponace sbírky historických kočárků Mgr. J. Králová Mgr. N. Černá	p. Petržílková., České přístavy
23. 6.	Přesun domu čp. 170 (Veltrusy) 12. 12. 1969 (repro z Nového Mělnicka č. 1/1970) Mgr. L. Snopek	Mgr. Josef Vávra, Ústav pro studium totalitních režimů, Praha
24. 6.	Konzultace k památkové péči a archeologii při rekonstrukci tzv. Dykova domu v Mělníku, k Mělnicku obecně Mgr. L. Hylmarová	Bc. Petra Kalinová, DiS. NPÚ, ÚOP středních Čech
průběžně	Konzultace k archeologickým	Mgr. Zdeněk Beneš

	výzkumům a k získanému archeologickému materiálu Mgr. L. Hylmarová	ÚAPPSČ Praha, v. v. i.
průběžně	Konzultace k archeologickým výzkumům na Mělnicku a jejich koordinace Mgr. L. Hylmarová	Mgr. Jan Mařík Ph.D. a Mgr. Daniel Dvořáček ARUP AV ČR, v.v.i.
průběžně	Konzultace z oblasti archeologie (např. přebírání nálezů od amatérských badatelů a detektorářů, pomoc při určování nálezů, poskytování informací o archeologickém bádání a lokalitách zájemcům a regionálním badatelům Mgr. L. Hylmarová	M. Amstaffů, M. Černý, K. Novotný a další
15. 6. a dále	Možnosti filmových lokací v rámci muzea a jeho pobočky Mgr. J. Králová	Martina Kuncová, středočeská filmová kancelář
29. 6.	Identifikace památkového objektu: Aušperk Mgr. L. Snopek	Dr. I. Minář, NPÚ
červen - červenec	Konzultace k archeologickým nálezům z k.ú. Nebužely za účelem vydání publikace o obci Mgr. Hylmarová	Vladimír Táborský a Jiří Znamínko
18. 7.	Vývoj číslování mělnické nemocnice. Mgr. L. Snopek	M. Koudela
červenec - srpen	Příprava a konzultace možností komentovaných (poznávacích) vycházek pro děti v rámci letního tábora Ing. M. Holubová Mgr. L. Hylmarová	Bc. Vladimír Jiříčka DDM Dvůr Králové nad Labem
9. 8.	Dotaz na pelichání kosů Ing. M. Holubová	Šárka Zelenková
12. 8.	Badatelská návštěva – genealogie (portrét Vincence M. Zvolského ze Zvole) Mgr. L. Snopek	Jiří Hudeček
17. 8.	Konzultace k výskytu ještěrky zední v areálu Spolany Ing. M. Holubová	Lenka Jeřábková (AOPK ČR)
19.8.	Návštěva Národního zemědělského muzea, Muzea českého venkova na zámku Kačina, příprava a realizace výstavy Jedu v jedu, prohlídka skleníků a oranžerie, výstavních prostor Ing. M. Holubová Mgr. J. Králová	Tým pracovníků Národního zemědělského muzea – Muzea českého venkova PhDr. Pavel Douša, PhD. Mgr. Jana Jírovcová Roman Kváč, Mgr. Martin Kopeček Mgr. Kamila Trunečková

20. 8.	Nález housenky hranostajníka bukového Ing. M. Holubová	Martin Král
26. 8.	Poklady z depozitáře: obsáhlá interpretace sbírkové pohlednice inv. č. H 8973 Mgr. L. Snopek	E. Jarošová, redaktorka MF Dnes, příloha Střední Čechy
31. 8.	Dotaz na determinaci dlaska tlustozobého Ing. M. Holubová	p. Vodáková
2. 9.	Klíčové mezníky dějin vinohradnictví na Mělnicku Mgr. L. Snopek	E. Jarošová, redaktorka MF Dnes, příloha Střední Čechy
4. 9.	Národopisné akce, prezentace lidové kultury ve skanzenu Vysočiny PhDr. M. Havlíčková	PhDr. Ilona Vojancová
16. 9.	Jednání o spolupráci s Domovem seniorů Vidim PhDr. M. Havlíčková	PhDr. Milan Hrubeš, ředitel
16. 9.	Využití zámku Vidim po případném zrušení Domu seniorů	Ing. Jana Hanzlíková. Ing. Jan Woletz
21. 9.	Moderní způsoby osvětlení PhDr. M. Havlíčková	Ing. Kuběnsky, ERCO
28. 9.	Dotaz na determinaci pavouka šestiočky ryšavé Ing. M. Holubová	Věra Lucie Válová
5. 10.	Dotaz na determinaci lišaje svlačcového Ing. M. Holubová	Martin Král
6. 10.	Rozhovor pro média k tématu muzejní edukace Mgr. J. Králová	Marta Dušková, Kanalem
21. 10.	Ediční služby PhDr. M. Havlíčková	Pan Zemanec, ADjest Art
27. 10.	Natáčení ČT ve skalním obydlí PhDr. M. Havlíčková	ČT do pořadu Co naši babičky uměly ...
říjen průběžně	Příprava a realizace výstavy Objev krásu starých časů Mgr. J. Králová	Martina Šmídová, ZŠ J. Seiferta Mělník
listopad – prosinec průběžně	Příprava a realizace výstavy Zátíší a projektu Děti malují mapy pro děti Mgr. J. Králová	PaedDr. Irena Wenkeová, ZUŠ Mělník
prosinec průběžně	Příprava divadelního představení v rámci Středočeského kulturního léta 2022 Mgr. J. Králová	Veronika Kotrbová, Divadlo A. Dvořáka v Příbrami
5. 11. a 9. 11.	Pořádání historických akcí ve městě, výroba kostýmů PhDr. M. Havlíčková	Paní Růžicková, Mělník
7. 11.	Nabídka pračky	MUDr. Kačerová, Mělník

3. 12.	Nabídka kočárku PhDr. M. Havlíčková	Hna Kejhová
6. 12.	Nabídka kočárku PhDr. M. Havlíčková	Petr Tellingner
6. 12.	Projekt Děti malují mapy pro děti, výtvarná soutěž, spolupráce se ZUŠ Mělník PhDr. M. Havlíčková Mgr. J. Králová	Ing. Lenka Dadoková, Nakladatelství CBS
8. 12.	Společný projekt pro veřejnost PhDr. Miloslava Havlíčková	Mgr. K. Janíčková, Muzeum Mladoboleslavsko
14. 12.	Nabídka kočárku PhDr. M. Havlíčková	Petr Danco, Benátky n/J
15. 12.	Nabídka kovářského měchu PhDr. M. Havlíčková	Lucie Hrdličková
20. 12.	Konzultace k paleontologickým nálezům v okolí Lužce a Vraňan Ing. M. Holubová	Alena Gembalová
27. 12.	Konzultace prací o lidové architektuře, historických vilách, viničních budovách na Mělnicku PhDr. M. Havlíčková	Ing. Ohem, Liběchov
prosinec	Konzultace k archeologickým nálezům z hradu Jevína, k. ú. Jeviněves Mgr. L. Kučerová	Zdeněk Fišera, člen KAS Jilemnice

## ODBORNÉ POSUDKY

<b>Odborné posudky / rok 2021</b>		
Termín:	Téma / Obsah / Pracovník:	Instituce / Konzultující:
26. 1. 2021	Osud cca 15 tis. německých zajatců internovaných na Mělníku během 9. května 1945 Mgr. L. Snopek	Mgr. Hana Bílková, Oblastní muzeum Praha- východ
7. 7. 2021	Recenzní posudek odborného textu doc. Jana Kiliána pro redakci vlastivědného periodika Mgr. L. Snopek	Mgr. Marcela Šášinková, Středočeské muzeum Roztoky

## PUBLIKAČNÍ A EDIČNÍ ČINNOST

<b>Publikační a ediční činnost / rok 2021</b>		
Termín:	Název / Charakteristika:	Autor / Pracovník muzea:
Leden 2021	Příspěvek do Vlastivědného sborníku Mělnicka č. 12: Souhrn výskytu velkých lupenonohých koryšů na území Mělnicka	Ing. M. Holubová
Únor 2021	Příspěvek do Vlastivědného sborníku Mělnicka č. 12: Edukační počiny Regionálního muzea Mělník. Ohlédnutí za léty 2019–20	Mgr. J. Králová
	Příspěvek do Vlastivědného sborníku Mělnicka č. 12: Prezentace muzejní teorie a praxe v období 2019–20	Mgr. J. Králová
	Příspěvek do Mělnické radnice č. 3/2021 O sv. Ludmile – díl 1: Kněžna-smolařka?	Mgr. L. Snopek
Březen 2021	Příspěvek do Mělnické radnice č. 3/2021 Zimní sčítání vodních ptáků na Mělnicku	Ing. M. Holubová
	Příspěvek do Mělnické radnice č. 4/2021 O sv. Ludmile – díl 2: Co je pravé mučednictví a stojí za to?	Mgr. L. Snopek
Duben 2021	Vyhodnocení závěrů redakční rady Vlastivědného sborníku Mělnicka proběhnuvší prostřednictvím elektronické korespondence	Mgr. L. Snopek
	Regionální muzeum Mělník, p. o. – archeologické výzkumy v roce 2020, Středočeský vlastivědný sborník č. 39, Roztoky u Prahy, s. 192-195.	Mgr. L. Hylmarová
	Příspěvek do Mělnické radnice č. 4/2021 Muzeum za vraty (o činnosti v době covidové uzavírky)	Mgr. J. Králová
Květen 2021	Příspěvek do Mělnické radnice č. 5/2021 Archeologické výzkumy mělnického muzea – proč a pro koho?	Mgr. L. Hylmarová
	Příspěvek do Věstníku AMG ČR Muzeum škola Škola muzeu pokračuje online Spoluautorka MgA. Mgr. I. Vachková, PhD. Muzeum hlavního města Prahy	Mgr. J. Králová
Září 2021	Programový průvodce Dny evropského dědictví 2021, 8. str., barevný	Mgr. L. Snopek
Listopad 2021	Příspěvek do Mělnické radnice č. 11/2021 Podzim v muzeu patří školám	Mgr. J. Králová
Prosinec 2021	Příspěvek do odborného periodika Ministerstva vnitra ČR Policista, Štouchání,	Mgr. J. Králová

	škádlení...Nebo šikana !?! / č. 12/2021	
	Příspěvek do Mělnické radnice ř. 12/2021 Objev krásu starých časů v mělnické muzeu Štouchání, škádlení...Nebo šikana!?!	Mgr. J. Králová
	Příspěvek Muzeum škole, škola muzeu do věstníku AMG ČR č. 6/2021 Spoluautorka Mgr. MgA. I. Vachková, PhD., Muzeum města Prahy	Mgr. J. Králová
	Vydání 12. čísla publikace „Confluens – Vlastivědný sborník Mělnicka“, 328 str. Vydáno ve spolupř. se Státním okresním archivem Mělník. Z obsahu: obchůzková postava Ambrože; dějiny kláštera školských sester v Dolních Beřkovicích; minulost říčních lázní Na Polabí; osobnost mělnického odbojáře A. Rebce aj. (V tomto svazku také tři delší příspěvky muzejního historika: Výběrová bibliografie...; zpráva o výstavě Proměny tvaru a dekoru; Poznámky)	Mgr. L. Snopek – výkonný redaktor

## VÝZKUMNÁ A BADATELSKÁ ČINNOST

<b>Výzkumná a badatelská činnost / rok 2021</b>			
Termín:	Charakteristika:	Obor:	Pracovník muzea:
březen – květen 2021	Paralely vývoje měst Mělníka a Roudnice n. L. v epoše josefinismu	Historie	Mgr. L. Snopek
soustavně	Dokumentace skalních obydlí, skalních hospodářských a řemeslných prostor, stopy lidské činnosti ve skalách Kokořínska (umělé jeskyně, skalní reliéfy a kapličky, cesty, lomy, studánky atd.)	Historie, etnologie	PhDr. M. Havlíčková
soustavně	Dokumentace tradiční lidové architektury	Etnologie	PhDr. M. Havlíčková
soustavně	Zpracování ZAV mělnického muzea a příprava jejich publikace	Archeologie	Mgr. L. Hylmarová
květen 2021	Spolupráce na studentské práci Muzea jako specifická místa setkávání Anastasia Taran, Klára Krejčí, Vysoká škola ekonomická, obor Arts Management	Muzejní edukace	Mgr. J. Králová
duben-červen	Historie závodu Liberta (TDV) Mělník	Historie	Mgr. N. Černá

# ODBORNÉ SEMINÁŘE, KONFERENCE, KOMISE A DALŠÍ VZDĚLÁVÁNÍ

<b>Odborné semináře, konference, komise a další vzdělávání / rok 2021</b>			
Termín:	Charakteristika:	Obor:	Pracovník muzea:
leden	Online kurz programu pro střih videa Lumafusion	PR a propagace	K. Frelichová, DiS.
19. 1. 2021	Roční závěrky v systému Byznys	Účetnictví	M. Hausmanová
21. 1. 2021	Roční závěrka ve mzdách	Účetnictví	K. Udržalová
18. 2. 2021	Jedovaté rostliny kolem nás a jejich terapeutický potenciál. Seminář Botanické zahrady v Praze, online.	Přírodověda	Ing. M. Holubová
25. 2. 2021	Rostliny v bitevní vřavě. Seminář Botanické zahrady v Praze, online.	Přírodověda	Ing. M. Holubová
19. 3. 2021	Dolnorakouský muzejní den Relevantní místa v regionu: Muzea v pohybu. Příspěvek Velké možnosti malého muzea. Mělnické muzeum a jeho místo ve městě a v regionu, online	Muzejní edukace	Mgr. J. Králová
22. 3. 2021	Setkání pracovní skupiny Muzeum škole - škola muzeu (Komise pro práci s veřejností a muzejní pedagogiku AMG ČR); online	Muzejní edukace	Mgr. J. Králová
1. 4. 2021	Online seminář a diskuse k projektu „AMČR – PAS“ o systematickém sběru informací o nálezech pocházejících z aktivit amatérských spolupracovníků archeologických pracovišť (organizátor: ArÚ AV ČR v Praze a Brně)	Archeologie	Mgr. L. Hylmarová
19. 4. 2021	Jednání Středočeské archeologické komise (SAK) – online	Archeologie	Mgr. L. Hylmarová
9. 4., 20. 4. 2021	Online konference fy AV Media - Virtuální muzeum IV	PR a propagace	Kristýna Frelichová, DiS.
22. 4.	11. platforma Rodinné politiky	Muzejní	Mgr. J. Králová

2021	Středočeského kraje. Příspěvek Rodiny opět do muzea! Středočeské kulturní příspěvkové organizace a jejich aktuální nabídka prarodinných aktivit po znovuotevření bran; online	edukace	
26. a 27. 5. 2021	Mezinárodní konference Svatá Ludmila – ženy v christianizaci střední Evropy, Karolinum; online	Historie	Mgr. L. Snopek
2..a 3. 6 2021	Finanční kontrola	Účetnictví	Mgr. J. Králová
5. 6. 2021	Kurz Finanční kontrola (prověření kvalifikačních předpokladů osob vykonávajících finanční kontrolu, DYNATech, s. r. o.), online (získán certifikát)	Management	M. Hausmanová K. Udržalová Mgr. J. Králová
11. 6. 2021	Závěrečný seminář projektu Krajská rodinná politika Středočeského kraje Příspěvek muzejní edukátorky Rodinná politika a volný čas ve Středočeském kraji Mohou paměťové instituce přispívat k rovnováze rodinných vazeb? Jak je to v našem kraji?	Muzejní edukace	Mgr. J. Králová
14. 6. 2021	Jednání Středočeské archeologické komise (SAK) – Senohraby	Archeologie	Mgr. L. Hylmarová
15. 6. 215. 9. 2021	Seminář Prameny mlčí... naši vinou? Perspektivy výzkumu seriálních pramenů v kontextu ochrany osobních údajů (online, pořádáno Národním archivem, Státním oblastním archivem v Praze a Ústav PVH a archivnictví MU Brno)	Historie	Mgr. L. Snopek
15. 9. 2021	Dotace EU	Management	PhDr. Havlíčková
15.- 16. 6. 2021	Prezentace činnosti a aktivit muzea na veletrhu Regiony 2021 v Lysé nad Labem, prezentace prvorepublikového kočárku	PR a propagace Muzejní edukace	K. Frelichová, DiS. Mgr. J. Králová
20. 9. 2021	Setkání pracovní skupiny Muzeum škole - škola muzeu (Komise pro práci s veřejností)	Muzejní edukace	Mgr. J. Králová

	a muzejní pedagogiku AMG ČR)		
21. 9. 2021	Architektura světla v expozicích	Technický úsek prezentace	PhDr. Havlíčková P. Kirchner
19. 10. 2021	Středočeská krajská sekce	Management	PhDr. Havlíčková
31.10. 2021	Studijní návštěva expozic a výstav Jihočeského muzea v Českých Budějovicích, zaměření na interaktivní prvky	Muzejní edukace	Mgr. J. Králová
1.– 2. 11. 2021	Mezinárodní konference Aktuální trendy v muzejní edukaci a prezentaci – Muzea a restart vnitřní motivace k učení a poznávání, Jihočeské muzeum v Českých Budějovicích Plenární zasedání Komise pro práci s veřejností a muzejní pedagogiku	Muzejní edukace	Mgr. J. Králová PhDr. Havlíčková
2. – 3. 11. 2021	Inventarizace	Účetnictví	M. Hausmanová K. Udržalová
2.– 3. 11. 2021	Archeologické výzkumy v Čechách 2020 – kolokvium pořádané ČAS v Národním muzeu v Praze	Archeologie	Mgr. L. Kučerová
20. 11. 2021	Změny ve zdaňování mezd	Účetnictví	K. Udržalová
19. – 21. 10. a 30. 11. 2021	Kurz preventivní konzervace při Metodickém centru konzervace v Brně (získán certifikát)	Archeologie	Mgr. L. Kučerová
8. 11., 29. 11., 13. 12. 2021	Kurz Manažer sociálních sítí – Seminaria – získán certifikát	PR a propagace	Kristýna Frelichová, DiS.
23. 11. 2021	Mediální propagace – ČTK	PR a propagace	K. Frelichová, DiS
24. – 25. 11. 2021	Sněm AMG	Management	PhDr. Havlíčková
6. 12. 2021	Jednání Středočeské archeologické komise (SAK) – online	Archeologie	Mgr. L. Kučerová

# ORGANIZACE PRÁCE A ŘÍZENÍ

Muzeum se řídí všemi platnými právními předpisy, krajskými směrnicemi a nařízeními. Činnost probíhá v souladu s plánem činnosti muzea na daný rok, s dlouhodobými plány, zaměřením sbírkotvorné činnosti muzea a dalšími dokumenty. Rovněž aktivně reaguje na významná data, události a výročí regionálního i celostátního charakteru.

K plnění a kontrole plánu a úkolů jsou pravidelně měsíčně pořádány porady všech pracovníků a dle potřeby jsou s určenými pracovníky pořádány porady k výstavám, akcím, projektům a dalším aktivitám muzea.

Pracovníci absolvují školení BOZP a PO, požárních hlídek, řidičů a další dle jejich pracovního zařazení.

Pro zvyšování svých znalostí navštěvují podle svého pracovního zařazení odborná školení a semináře.

Vnitřní kontrolní systém je v organizaci nastaven v souladu se zákonem č. 320/2001 Sb. o finanční kontrole ve znění prováděcí vyhlášky č. 416/2004 Sb. s upřesněním a konkretizací uvedenými ve vnitřní směrnici organizace. Kontrolní činnost průběžně vykonává ředitelka muzea, její zástupkyně a ekonomka.

Průběžná kontrola je prováděna během celého roku. Stav majetku je kontrolován inventarizacemi, o kterých je pořizována inventarizační zpráva.

## SPOUPRÁCE S JINÝMI SUBJEKTY

S řadou subjektů trvá spolupráce již několik let a je přínosná pro obě strany. Probíhá většinou formou reciprocity a pro muzeum je výhodná a potřebná. Rozšiřuje nejen nabídku pořadů a akcí pro veřejnost, ale pomáhá s dokumentační, výzkumnou, vzdělávací a osvětovou činností a propagací.

Muzeum úzce spolupracuje s panem Karlem Lojkou, který fotí řadu muzejních akcí a fotografie má muzeum volně k dispozici pro propagaci a prezentaci.

## MANAGEMENT MUZEA

Management muzea / rok 2021		
Subjekt:	Charakteristika:	Pracovník muzea:
Městský úřad Mělník, Odbor školství a kultury	Další prezentace výstavy Střední Čechy, krajina sv. Ludmily	Mgr. J. Králová
Město Mělník – vedení, Odbor školství a kultury	Dosavadní spolupráce a perspektivy	PhDr. M. Havlíčková
Domov pro seniory Nová slunečnice Praha	Příprava reminiscenční výstavy Zápůjčka historických kočárků Poradenství	PhDr. M. Havlíčková
MAS Vyhlídky Mělník	Ediční činnost – pověsti II Projekty	PhDr. M. Havlíčková

	T. O. Mělnicko-Kokořínsko	
Obec Vysoká	Kronikářské zápisy, historie	PhDr. M. Havlíčková
Obec Hostín	Putovní výstavy v kostele	PhDr. M. Havlíčková
Městská knihovna Mšeno	Distribuce Pověstí z Kokořínska, Mšenska a Podbezdězí	PhDr. M. Havlíčková
Zámek Liběchov	Možnosti a formy Vzájemné spolupráce a propagace	PhDr. M. Havlíčková
Domov seniorů Vidím	Možnosti spolupráce, nabídka programů	PhDr. M. Havlíčková
Muzeum Mladoboleslavská	Společný projekt pro širokou veřejnost	PhDr. M. Havlíčková

## MUZEJNÍ EDUKACE

<b>Muzejní edukace / rok 2021</b>		
Subjekt:	Charakteristika:	Pracovník muzea:
Městský úřad Mělník Odbor školství a kultury	Inovace webových stránek – královská věnná města Poskytnutí podkladů pro krajové gastronomické speciality	Mgr. J. Králová Mgr. N. Černá
Obecní úřad Lhotka	Příprava divadelního představení a dne řemesel, venkovní přírodovědná výstava	Mgr. J. Králová
ZUŠ Mělník	Koncerty, výstavy, vernisáže	Mgr. J. Králová
ZŠ J. Seiferta Mělník ZŠ Matiegky Mělník ZŠ Jungmannovy sady Mělník MŠ Motýlek Mělník MŠ Pohádka Mělník, MŠ Zvoneček Mělník ZŠ s praktickými třídami Mělník ZŠ Mělník - Pšovka	Dětské výstavy, akademie, soutěže, účast na životě školy, programy na míru	Mgr. J. Králová
RC Kašpárek Mělník	Příprava a realizace společných projektů	Mgr. J. Králová
Program Prevence kriminality Města Mělníka, Policie ČR, Městská policie Mělník	Příprava a realizace společných preventivních výstav a projektů	Mgr. J. Králová
Centrum seniorů Mělník	Pravidelné muzejní programy každý měsíc, přednášky, akce, výstavy	Mgr. J. Králová ostatní pracovníci
MAS Vyhlídky	Projekt MAP II. ORP Mělník	Mgr. J. Králová

Mělník	Distribuce Pověstí z Kokořínska, Mšenska a Podbezdězí T. O. Mělnicko-Kokořínsko	
MPSV ČR	Projekt Krajská rodinná politika Středočeského kraje	Mgr. J. Králová
MV ČR	Medializace muzejních sociálně preventivních projektů	Mgr. J. Králová
Divadlo Antonína Dvořáka Příbram	Příprava a realizace divadelního představení v rámci festivalu Středočeské kulturní léto	Mgr. J. Králová
Jaroslav Malý, mykolog	Příprava výstavy hub pro školy a veřejnost	Mgr. J. Králová
Nadace Sirius Mgr. Vladimíra Tvrdková	Příprava výstavy Lidé odvedle	Mgr. J. Králová
Divadelní sdružení Mšeno	Spolupráce v oblasti propagace a prezentace Pověstí z Kokořínska, Mšenska a Podbezdězí	Mgr. J. Králová
Muzeum hlavního města Prahy	Spolu koordinace pracovní skupiny pro spolupráci mezi školami a muzeem Muzeum škole škola muzeu	Mgr. J. Králová
Institut Tereziánské iniciativy	Zapojení do Jom-ha-šoa, veřejného čtení jmen obětí holocaustu, tematická videoprezentace	Mgr. J. Králová K. Frelichová, DiS. Mgr. L. Snopek

## PROPAGACE

<b>Propagace / rok 2021</b>		
Subjekt:	Charakteristika:	Pracovník muzea:
Mgr. Miroslav Smaha, sběratel, Muzeum technických hraček Velvary	Deinstalace výstavy Z historie malé železnice a instalace nové dlouhodobé výstavy hraček Hrajeme si 120 let - zápůjčka exponátů...	K. Frelichová, DiS.
Mgr. Syrová - MěÚ Mělník,, restaurátorky	Dohoda o přesunutí termínu výstavy J. Líra na duben 2022 - prostory velkého sálu	Mgr. J. Králová, K. Frelichová, DiS
Martin Švec - sběratel	Příprava a instalace výstavy Na plný plyn, sestavení doprovodné soutěže ve vlastivědné expozici muzea	K. Frelichová, DiS
p. Dutková - Nadační fond Pink Bubble	Dohoda o zařazení přehlídky kočárek Liberta 95 do programu charitativní akce Mělník pro onko bublinky, společná propagace...	K. Frelichová, DiS
Marek Holý, zvukař, VDO Mělník - hudba,	Příprava přehlídky kočárek ze sbírky muzea Liberta 95 (4. 9.) k výročí vzniku proslulé mělnické továrny, součást	K. Frelichová, DiS

p. Rychtaříková – MěÚ Mělník - zábory, modelky, Famood, R. Vajsová, vizážistka, SOŠ Neratovice, kadeřnice...	Středočeského kulturního léta	
p. Pavlíková, Má vlast cestami proměn	Zapůjčení putovní národní výstavy Má vlast cestami proměn na léto 2021	K. Frelichová, DiS
Mgr. M. Maříková, sbor Chrapot Mělník	Dohoda o koncertu na muzejní noc - přesun na Den Středočeského kraje	K. Frelichová, DiS
E. Jindřichová (Elka Mája), harmonikářka a písničkářka	Natáčení klipu k písni nejkrásnější z dárků v expozici historických kočárků, využití k propagaci expozice	K. Frelichová, DiS, Mgr. J. Králová
p. Zajíček, Kočovné muzeum strašidel, Mgr. Š. Hlavatá, ZUŠ Mšeno	Uzavřena dohoda o zápůjčce výstavy strašidel pro rok 2022, návaznost na publikaci Pověsti Kokořínska, Mšenska a Podbezdězí	K. Frelichová, DiS.
P. Kollár a Česká asociace Geocachingu	Příprava a instalace výstavy Geocaching...hledání pokladů, umístění kešky v pokladně muzea, doprovodná akce k výstavě na nám. Míru 15. 7. 2021	K. Frelichová, DiS
D. Jelínek, sběratel Mělník	Jednání o vystavení sbírky děl Zdeňka Buriana v muzeu, řešení podmínek pojištění a problémů prostor malého sálu... (18. 1., 22. 7., 23. 8....)	K. Frelichová, DiS
Ing. M. Krutišová, events	Dohoda o zápůjčce kostýmu sv. Ludmily na Mělnické vinobraní	K. Frelichová, DiS.
J. Mokřý, malíř, Lysá n. Labem	Dohoda o uspořádání výstavy 18. 2. - 14. 3. 2021 online + společná kampaň na soc. sítích	K. Frelichová, DiS
Ing. J. Čermák	Rozvržení a propagace výstavy mělnický salon výtvarníků, 9. 11. 2021, (leden 2022)	K. Frelichová, DiS
Mgr. M. Maříková, Chrapot, p. Hrstková, Probošství Mělník	Program na Den Středočeského kraje – koncert sboru Chrapot (9. 9., 8. 10. 2021)	K. Frelichová, DiS
Mgr. M. Hůtová, ZUŠ Mělník	Termíny koncertů ZUŠ Mělník 2022 (9. 11. 2021)	K. Frelichová, DiS
J. Vaněček, malíř	Podmínky výstavy obrazů, kreseb a grafik, 23. 11. 2021	K. Frelichová, DiS PhDr. M. Havlíčková

## HISTORIE

<b>Historie / rok 2021</b>		
Subjekt:	Charakteristika:	Pracovník:
Státní oblastní archiv v Praze – Státní okresní archiv Mělník	Příprava seriálové publikace Confluens - Vlastivědný sborník Mělnicka č. 12	Mgr. L. Snopek
Římskokatol. farnost – Proboštství Mělník	Zápůjčky uměleckých předmětů pro výstavní účely (Kněžna sv. Ludmila...); zápůjčka ozvučovací techniky; profesionální fotodokumentace sbírk. předmětů; spolupráce při zajištění programu Dnů evropského dědictví	Mgr. L. Snopek
Podřipské muzeum v Roudnici n. L.	Poskytnutí regionálně-vlastivědné literatury per email (uzavření knihoven za nouzového stavu)	Mgr. L. Snopek
Město Liběchov	Zápůjčka uměleckých předmětů na výstavu o V. Levém; pomoc při dokumentaci loňských oslav výročí narození a úmrtí sochaře V. Levého	Mgr. L. Snopek
Město Mělník	Spolupráce při deinstalaci výstavy Střední Čechy, krajina sv. Ludmily	Mgr. L. Snopek
Pravoslavná církevní obec na Mělníku	Spolupráce při zajištění programu Dnů evropského dědictví	Mgr. L. Snopek
Masarykův ústav a Archiv AV ČR, v. v. i.	Zápůjčka archiválií z fondu Svatobor na výstavu o V. Levém	Mgr. L. Snopek
Liběchov sobě, z. s.	Spolupráce při zajištění programu Dnů evropského dědictví 2021: památky v Liběchově	Mgr. L. Snopek

## PŘÍRODOVĚDA

<b>Přírodověda / rok 2021</b>		
Subjekt:	Charakteristika:	Pracovník muzea:
Dům dětí a mládeže Mělník	Spolupráce při náplni příměstských táborů a zájmových kroužků pro děti	Ing. M. Holubová
AOPK ČR, RP Správa CHKO Kokořínsko – Máchův kraj	Spolupráce na monitoringu zvláště chráněných druhů na území CHKO Kokořínsko – Máchův kraj	Ing. M. Holubová
Střední zemědělská škola v Brandýse nad Labem	Oponentské posudky k maturitním pracím	Ing. M. Holubová
Arboeko s.r.o.	Zajištění cen do přírodovědné soutěže muzea	Ing. M. Holubová
Česká společnost ornitologická	Spolupráce při organizování Festivalu ptactva	Ing. M. Holubová
Ústav výzkumu globální změny AV	Projekt Mapování hodnot přírody Kokořínska a Máchova kraje	Ing. M. Holubová

ČR, v.v.i. (CzechGlobe)		
Národní zemědělské muzeum, s. p. o.	Spolupráce na přípravě a realizaci projektu Jed v jedu	Ing. M. Holubová Mgr. J. Králová

## ARCHEOLOGIE

<b>Archeologie / rok 2021</b>		
Subjekt:	Charakteristika:	Pracovník muzea:
Archeologický ústav AV ČR Praha, v.v.i. (Mgr. Jan Mařík, Ph.D., Mgr. Daniel Dvořáček, Bc. Tomáš Bek, Mgr. Katarína Kapustka, Ph.D. aj.)	Koordinace spolupráce při záchranné archeologické činnosti v regionu Mělnicka	Mgr. L. Kučerová (Hylmarová)
NPÚ – ÚOP středních Čech v Praze (Bc. Petra Kalinová, DiS., Mgr. Zdeněk Neustupný, Mgr. Jan Kypta, Ph.D. aj.)	Konzultace a plánování podoby ZAV při rekonstrukcích a stavbách v MPZ Mělník a na památkových objektech v regionu Mělnicka (např. klášter Pšovka a tzv. Dykův dům v Mělníku, zámek Řepín a Byšice aj.)	Mgr. L. Kučerová (Hylmarová)
Ústav pro archeologii při FF UK v Praze a studentský spolek Archeoffuk	Účast na akcích, spolupráce, konzultace, možnost využívání archeologické výzkumné základny FF UK na Mělníku pro archeologickou činnost muzea aj.	Mgr. L. Kučerová (Hylmarová)
ÚAPPSC (Mgr. Zdeněk Beneš)	Konzultace k archeologickým výzkumům a archeologickým nálezům aj.	Mgr. L. Kučerová (Hylmarová)

## OPRAVY A ÚDRŽBA, ZLEPŠOVÁNÍ PROSTŘEDÍ A SLUŽEB

<b>Opravy, údržba, zlepšování prostředí a služeb / rok 2021</b>
Výroba interaktivních a výstavních prvků vlastními silami
Příprava komponentů pro muzejní dílny vlastními silami
Úklid garáže, skladových prostor
Odstranění havarijního stavu – nefunkčního protipožárního systému EPS
Oprava poutače pro skalní obydlí Lhotka
Jarní úklid expozic svépomocí (vyčištění oken, vitrín)
Osázení truhlíků a květníků
Úprava okrasných záhonů parkán, objekt Ostruhova

Jarní prořezání stromů a keřů objekt Ostruhova a na parkánu hlavní budovy
Výměna osvětlení na chodbách pro zaměstnance za úsporné a automatické
Namoření vstupních vrat a dveří
Celková oprava chodby (zazdění dvou oken, oklepání, nahození, vyštukování, výmalba, výměna vchodových dveří) – objekt Kralupy nad Vltavou
Doplnění střešní krytiny po vichru – objekt Nebužely
Jarní úklid skalního obydlí (posečení, úprava zeleně, odstranění náletu, úklid expozic),
Průběžná údržba vnitřních i venkovních prostor skalního obydlí (desinfekce stropu a stěn ve světnici, vybílání vápnem), zhotovení nového plotu a vrátek, oprava dvířek do pece
Provedena revize elektro, plynu, tlakových nádob, komínů a EPS, hydrantů a hasících přístrojů, EZS, spotřebičů, el. nářadí a strojů.
Drobné opravy zdiva a výroba výstavních prvků pro reinstalovanou expozici hraček v objektu Ostruhova (vyštukování, výmalba)
Zavedena VPN pro bezpečnější připojení na dálku k muzejním počítačům - fa CNS

Zpracovaly: PhDr. Miloslava Havlíčková, ředitelka Regionálního muzea Mělník, p. o.  
Mgr. Jitka Králová, zástupkyně ředitelky Regionálního muzea Mělník, p. o.

Podklady dodali jednotliví odborní pracovníci muzea.

## Příloha č. 1

## Zprávy o Regionálním muzeu Mělník, p. o. zveřejněné ve vybraných médiích v roce 2021

Název média	Datum a str.	Obsah zprávy
	<b>LEDEN</b>	
Mělnická radnice	1/2021, str. 17	Adventní postavy, přehled
<a href="https://www.kanalem.com/post/v%C3%ADte-%C5%BEena-m%C4%9Blnicku-%C5%BEij%C3%AD-bob%C5%99i">https://www.kanalem.com/post/v%C3%ADte-%C5%BEena-m%C4%9Blnicku-%C5%BEij%C3%AD-bob%C5%99i</a>	14. 1.	Vycházka za bobry
<a href="https://www.kanalem.com/post/prohl%C3%A1%C5%A1en%C3%AD-region%C3%A1ln%C3%ADho-muzea-m%C4%9Bln%C3%ADk-k-v%C3%BDm%C4%9Bn%C4%9B-informa%C4%8Dn%C3%AD-vitr%C3%ADny">https://www.kanalem.com/post/prohl%C3%A1%C5%A1en%C3%AD-region%C3%A1ln%C3%ADho-muzea-m%C4%9Bln%C3%ADk-k-v%C3%BDm%C4%9Bn%C4%9B-informa%C4%8Dn%C3%AD-vitr%C3%ADny</a>	24. 1.	Vitrína u zámku
Mělnický deník	19. 1., str. 1	Vycházka za mělnickými bobry přeložena
<a href="https://www.kanalem.com/post/jak%C3%A9-bylo-m%C4%9Blnick%C3%A9-l%C3%A9to-2020-aneb-imagin%C3%A1rium-brat%C5%99%C3%AD-forman%C5%AF?fbclid=IwAR3KOn3nBk5_C_JOJKrLGnE6pnHhV9DhKQxJzG1GLowYyTISN3LzKa_YII">https://www.kanalem.com/post/jak%C3%A9-bylo-m%C4%9Blnick%C3%A9-l%C3%A9to-2020-aneb-imagin%C3%A1rium-brat%C5%99%C3%AD-forman%C5%AF?fbclid=IwAR3KOn3nBk5_C_JOJKrLGnE6pnHhV9DhKQxJzG1GLowYyTISN3LzKa_YII</a>	31. 1.	Ohlédnutí za kulturou 2020 - Imaginárium
	<b>ÚNOR</b>	
Liběchovský zpravodaj	1-2/2021, str. 2	Rok Václava Levého
Mělnická radnice	2/2021, str. 19	Objev krásu starých časů
Mělnická radnice	2/2021, str. 22	Pověsti Kokořínska, Mšenska a Podbezdězí
<a href="https://www.kanalem.com/post/i-vysv%C4%9Bd%C4%8Den%C3%AD-maj%C3%AD-svoji-historii-a-historickou-cenu">https://www.kanalem.com/post/i-vysv%C4%9Bd%C4%8Den%C3%AD-maj%C3%AD-svoji-historii-a-historickou-cenu</a>	3. 2.	Historie vysvědčení
<a href="https://www.kanalem.com/post/v%C3%BDstavu-je-mo%C5%BEen%C3%A9-shl%C3%A9dnout-prost%C5%99ednictv%C3%ADm-komentovan%C3%A9-video-prohl%C3%ADky">https://www.kanalem.com/post/v%C3%BDstavu-je-mo%C5%BEen%C3%A9-shl%C3%A9dnout-prost%C5%99ednictv%C3%ADm-komentovan%C3%A9-video-prohl%C3%ADky</a>	4. 2.	Václav Levý - doba, život, dílo
<a href="https://www.kanalem.com/post/po-cel%C3%A9-zemi-je-111-kr%C3%A1sn%C3%BDch-meteorologick%C3%BDch-sloup%C5%AF">https://www.kanalem.com/post/po-cel%C3%A9-zemi-je-111-kr%C3%A1sn%C3%BDch-meteorologick%C3%BDch-sloup%C5%AF</a>	6. 2.	Vitrína u zámku
<a href="https://www.kanalem.com/post/pov%C4%9Bsti-z-koko%C5%99%C3%ADnska-m%C5%A1enska-a-podbezd%C4%9Bz%C3%AD-vych%C3%A1z%C3%AD-znovu-po-25-letech">https://www.kanalem.com/post/pov%C4%9Bsti-z-koko%C5%99%C3%ADnska-m%C5%A1enska-a-podbezd%C4%9Bz%C3%AD-vych%C3%A1z%C3%AD-znovu-po-25-letech</a>	8. 2.	Pověsti Kokořínska, Mšenska a Podbezdězí
<a href="https://www.kanalem.com/post/muzeum-zve-na-retro-m%C3%B3dn%C3%AD-p%C5%99ehl%C3%ADku-online">https://www.kanalem.com/post/muzeum-zve-na-retro-m%C3%B3dn%C3%AD-p%C5%99ehl%C3%ADku-online</a>	17. 2.	Retro módní přehlídka
<a href="https://melnicko.cz/mistni-povesti-opet-oziji-ctvrt-stoleti/">https://melnicko.cz/mistni-povesti-opet-oziji-ctvrt-stoleti/</a>	17. 2.	Pověsti Kokořínska, Mšenska a Podbezdězí
MF Dnes	17. 2., str. 13	Osobnosti Mělníka (Lukáš článek)
<a href="https://www.kanalem.com/post/sout%C4%9B%C5%BEen%C3%AD-projekt-objev-kr%C3%A1su-star%C3%BDch-%C4%8Das%C5%AF-u%C5%BE-m%C3%A1-v%C3%ADt%C4%9Bze">https://www.kanalem.com/post/sout%C4%9B%C5%BEen%C3%AD-projekt-objev-kr%C3%A1su-star%C3%BDch-%C4%8Das%C5%AF-u%C5%BE-m%C3%A1-v%C3%ADt%C4%9Bze</a>	18. 2.	Objev krásu starých časů
Mělnický deník	20. 2., str. 2	Co to je? Poznávání sbírkových předmětů
<a href="https://www.kanalem.com/post/jak-si-bobr-stav%C3%AD-polohrad">https://www.kanalem.com/post/jak-si-bobr-stav%C3%AD-polohrad</a>	24. 2.	Vycházka za bobry zrušena
	<b>BŘEZEN</b>	
Mělnická radnice	3/2021, str. 18, 19	Sv. Ludmila - kněžna smolačka, Léta s paletou, Václav Levý - doba, život, dílo
Mělnická radnice	3/2021, str. 20	Sčítání ptactva - Mělník

Náš region	3/2021, str. 12	Vitrína u zámku
<a href="https://www.kanalem.com/post/o-sv-ludmile-%C4%8D%C3%A1st-1-ko%C4%9B%C5%BEa-smola%C5%99ka">https://www.kanalem.com/post/o-sv-ludmile-%C4%8D%C3%A1st-1-ko%C4%9B%C5%BEa-smola%C5%99ka</a>	1. 3.	Sv. Ludmila - kněžna smolařka (Lukáš článek)
<a href="https://www.kanalem.com/post/zn%C3%A1te-pov%C4%9Bst-o-koko%C5%99%C3%ADnsk%C3%A9m-vodn%C3%ADkovi-poslechn%C4%9Bte-si-vypr%C3%A1v%C4%9Bn%C3%ADjtky-kr%C3%A1lov%C3%A9">https://www.kanalem.com/post/zn%C3%A1te-pov%C4%9Bst-o-koko%C5%99%C3%ADnsk%C3%A9m-vodn%C3%ADkovi-poslechn%C4%9Bte-si-vypr%C3%A1v%C4%9Bn%C3%ADjtky-kr%C3%A1lov%C3%A9</a>	8. 3.	Pověsti z Kokořínska, Mšenska a Podbezdězí
<a href="https://life4you.cz/kultura/galerie-muzea-vystavy/povesti-z-kokorinska-msenska-a-podbezdezi/">https://life4you.cz/kultura/galerie-muzea-vystavy/povesti-z-kokorinska-msenska-a-podbezdezi/</a>	8. 3.	Pověsti z Kokořínska, Mšenska a Podbezdězí
<a href="https://místnikultura.cz/muzeum-vydava-povesti-z-kokorinska-msenska-a-podbezdezi-znovu-po-25-letech">https://místnikultura.cz/muzeum-vydava-povesti-z-kokorinska-msenska-a-podbezdezi-znovu-po-25-letech</a>	8. 3.	Pověsti z Kokořínska, Mšenska a Podbezdězí
<a href="https://melnicko.cz/leta-s-paletou/">https://melnicko.cz/leta-s-paletou/</a>	11. 3.	Léta s paletou
Mělnický deník	14. 3., str. 2	Léta s paletou, Muzeum za vraty
<a href="https://www.kanalem.com/post/po-stop%C3%A1ch-vlk%C5%AF-aneb-kojik-%C5%BEije-vlk%C5%AF-nam%C4%9Blnicku?fbclid=IwAR2tBIZF4dGsAj_it5D-ywYxHxbnwAaZ3QSESaBq2BU1zxWPpp_EaLK2Ndc">https://www.kanalem.com/post/po-stop%C3%A1ch-vlk%C5%AF-aneb-kojik-%C5%BEije-vlk%C5%AF-nam%C4%9Blnicku?fbclid=IwAR2tBIZF4dGsAj_it5D-ywYxHxbnwAaZ3QSESaBq2BU1zxWPpp_EaLK2Ndc</a>	15. 3.	Vlci na Kokořínsku
<a href="https://melnicko.cz/ctenar-reporter/muzeum-za-vraty-zije-20210316.html">https://melnicko.cz/ctenar-reporter/muzeum-za-vraty-zije-20210316.html</a>	16. 3.	Muzeum za vraty
<a href="https://melnicko.cz/melnik-si-pripomene-obeti-holocaustu/">https://melnicko.cz/melnik-si-pripomene-obeti-holocaustu/</a>	18. 3.	Jom ha-šoa
Mělnický deník	18. 3., str. 2	Léta s paletou
Právo	22. 3., str. 15	Nová expozice hraček
Mělnický deník - příloha Náš Středočeský kraj	30. 3., str. 21	Skalní obydlí, Tetička Mína
	<b>DUBEN</b>	
Mělnická radnice	4/2021, str. 14	Jom ha-šoa - Mělnická synagoga
Mělnická radnice	4/2021, str. 24, 25	Sv. Ludmila 2. díl, Muzeum za vraty žije
ČR Region, ČR 1	4. 4., 10:00	Pochoutková neděle - rozhovor o historii velikonoční kuchyně s L. Snopkem
<a href="https://life4you.cz/kultura/vite-kde-stavala-v-melniku-synagoga/">https://life4you.cz/kultura/vite-kde-stavala-v-melniku-synagoga/</a>	2. 4.	Synagoga na Mělníku
<a href="https://melnicko.cz/ctenar-reporter/prirodovedny-depozitar-melnickeho-muzea-skryva-skvost-v-podobeh-obsahleho-herbare.html">https://melnicko.cz/ctenar-reporter/prirodovedny-depozitar-melnickeho-muzea-skryva-skvost-v-podobeh-obsahleho-herbare.html</a>	30. 3.	Mikulášův herbář
Mělnický deník - Středočeský týdeník	7. 4., str. 13	Hádky z depozitáře muzea
<a href="https://melnicko.cz/zpravy_region/melnicke-muzeum-pripomina-obeti-holocaustu-i-zidovskou-minulost-mesta-20210408.html">https://melnicko.cz/zpravy_region/melnicke-muzeum-pripomina-obeti-holocaustu-i-zidovskou-minulost-mesta-20210408.html</a>	8. 4.	Jom ha-šoa, Mělnická synagoga
Dětské rádio Mělník	13. 4., 18:00 - živě	Marcela Holubová - živý vstup o přírodě a výstavě Jedu v jedu
Mělnický deník	16. 4., str. 2	Majky - brouci
Mělnický deník	17. 4., str. 2	Pocta kruhu
Mělnický deník		
<a href="https://melnicko.cz/ctenar-reporter/kolecko-nebo-kruh-vystava-zaku-ze-zs-psovka-oslavuje-dokonalu-tvar-20210419.html">https://melnicko.cz/ctenar-reporter/kolecko-nebo-kruh-vystava-zaku-ze-zs-psovka-oslavuje-dokonalu-tvar-20210419.html</a>	21. 4., str. 2	Pocta kruhu
Mělnický deník - Středočeský týdeník	28. 4., str. 13	Hádky z depozitáře muzea
Liběchovský zpravodaj	4/2021, str. 19	Pověsti z Kokořínska, Mšenska a Podbezdězí
	<b>KVĚTEN</b>	
Mělnická radnice	5/2021, str. 10	Pocta kruhu
Mělnická radnice	5/2021, str. 15	Kněžna sv. Ludmila
Mělnická radnice	5/2021, str. 16	Archeologické výzkumy
Mělnický deník	7. 5., str. 2, 14	Významné stromy Mělnicka, otevřeno, Kněžna sv. Ludmila
<a href="https://melnicko.cz/z-regionu/prvni-navstevniky-vitala-muzea-v-prirode-pujde-to-i-pod-strechou-">https://melnicko.cz/z-regionu/prvni-navstevniky-vitala-muzea-v-prirode-pujde-to-i-pod-strechou-</a>	2. 5.	Muzea otvírají - skalní obydlí Lhotka

<a href="#">20210502.html</a>		
<a href="https://ceskolipsky.denik.cz/ctenar-reporter/tip-od-sousedu-melnicke-muzeum-zve-na-retro-hracky-i-vystavu-o-sv-ludmile-202105.html">https://ceskolipsky.denik.cz/ctenar-reporter/tip-od-sousedu-melnicke-muzeum-zve-na-retro-hracky-i-vystavu-o-sv-ludmile-202105.html</a>	12. 5.	Hrajeme si 120 let, Kněžna sv. Ludmila
Mělnický deník	14. 5., str. 2,9	Skalní obydlí otevřeno
Týdeník 5+2 dny	14. 5., str. 3	Hrajeme si 120 let
<u>Každá hračka má svůj vlastní příběh, každý exponát svůj rodný list (kanalem.com)</u>	15. 5.	Hrajeme si 120 let
Mělnický deník	15. 5., str. 4	Hrajeme si 120 let, Kněžna sv. Ludmila
<u>Mělnickem po stopách svaté Ludmily a za kulturou do Mnichova Hradiště   Reflex.cz</u>	17. 5.	Kněžna sv. Ludmila
Mělnický deník - Středočeský týdeník	19. 5., str. 13	Hrajeme si 120 let, Kněžna sv. Ludmila, Expozice kočárků popisky
Mělnický deník - Středočeský týdeník	26. 5., str. 9	Hádanka ze sbírek
ČT - Děčko - Tamtam	29. 5.	Skalní obydlí Lhotka
	<b>ČERVEN</b>	
Mělnická radnice	6/2021, str. 20	Natáčení klipu v expozici kočárků, Hrajeme si 120 let
Zpravodaj Kostelce n. L.	6/2021, str. 18	Hrajeme si 120 let
Liběchovský zpravodaj	3/2021, str. 21	Hrajeme si 120 let
Mělnický deník	5. 6., str. 2	Hádanka z depozitáře
<a href="https://life4you.cz/kultura/melnicka-zastaveni-vystava-fotografii-ladislava-zaruby-v-kavarne/">https://life4you.cz/kultura/melnicka-zastaveni-vystava-fotografii-ladislava-zaruby-v-kavarne/</a>	7. 6.	Mělnická zastavení
Mělnický deník	9. 6., str. 2	Hádanka ze sbírek
Mělnický deník - Středočeský týdeník	16. 6., str. 8	Hádanka ze sbírek
<a href="https://region.rozhlas.cz/melnicky-sberatel-martin-svecma-3-tisice-modelu-vozidel-ted-je-vystavuje-v-8516426">https://region.rozhlas.cz/melnicky-sberatel-martin-svecma-3-tisice-modelu-vozidel-ted-je-vystavuje-v-8516426</a>	21. 6.	Na plný plyn
<u>V mělnickém muzeu parkuje 993 modelů autíček! - Life4you.cz</u>	28. 6.	Na plný plyn
	<b>ČERVENEC</b>	
Zpravodaj Kostelce n. L.	7-8/2021, str. 19	Léto v muzeu
Lhotecký výjimečník	Léto 2021	Řemeslný den ve skalním obydlí
Mělnická radnice	7-8/2021, str. 23	Geocaching, Na plný plyn, Liberta
Mělnický deník	1. 7., str. 2	Léto v muzeu
Mělnický deník - Středočeský týdeník	7. 7., str. 10,11	Hádanka ze sbírek, Léto v muzeu
MF Dnes - speciál	9. 7., str. 16	Hrajeme si 120 let
Mělnický deník	10. 7., str. 2	Na plný plyn
Mělnický deník	13. 7., str. 2	Na plný plyn
Mělnický deník	19. 7., str. 2	Tetička Mína, Na plný plyn
TV Praha	19. 7., 14:30	Veletrh Regiony Lysá - Liberta95
Rádio Blaník, zprávy	22. 7., ?	Léto v muzeu - akce a výstavy
<u>Na plný plyn do prázdnin! (kanalem.com)</u>	11. 7.	Geocaching, Na plný plyn
<u>Muzeum vyhlásilo veřejnou soutěž o vytvoření nového loga (kanalem.com)</u>	25. 7.	Soutěž o nové logo
<u>Máte rádi archeologii či historii? Vyberte si z vycházek muzea (kanalem.com)</u>	26. 7.	Archeo vycházka, Kocour Švarc
Mělnický deník	30. 7., str. 2	Archeologická vycházka
<a href="http://soutok.blogspot.com/2021/07/">http://soutok.blogspot.com/2021/07/</a>	31. 7.	Akce léto
	<b>SRPEN</b>	
Mělnický deník	9. 8., str. 2	Kocour Švarc
Aha noviny	10. 8., str. 8	Na plný plyn
Mělnický deník - Středočeský týdeník	18. 8., str. 8	Skalní obydlí Lhotka
Rádio Blaník	Natočeno 24. 8.	RMM září
	<b>ZÁŘÍ</b>	

Mělnická radnice	9/2021, str. 25	EHD 2021
Středočech	9/2021, str. 8	Advent v proměnách času
Zpravodaj Kostelce n. L.	9/2021, str. 18	Vinnetou, Výstava hub
Mělnický deník	1. 9., str. 2	Vinnetou
Mělnicko	1. 9.	EHD 2021
Rádio Signál	2. 9., 16:00	Vinnetou, Jedu v jedu, Hrajeme si 120 let
Mělnický deník	3. 9., str. 10	Liberta 95
Mělnický deník	4. 9., str. 2	Liberta 95
<a href="https://melnicky.denik.cz/zpravy_region/liberta-kocarky-vystava-melnik-regionalni-muzeum.html">https://melnicky.denik.cz/zpravy_region/liberta-kocarky-vystava-melnik-regionalni-muzeum.html</a>	4. 9.	Liberta 95
Český rozhlas - Vltava	6. 9., 8:50	Seriál o sv. Ludmile (1. díl) - hovoří Mgr. Lukáš Snopek
Mělnický deník	6. 9., str. 1	Liberta 95
Mělnický deník	8. 9., str. 2	EHD 2021
<a href="#">Na co si dávat v přírodě pozor? (kanalem.com)</a>	13. 9.	Jedu v jedu, Ecce Ludmila
Mělnický deník	14. 9., str. 2	EHD 2021
	<b>ŘÍJEN</b>	
Mělnický deník	6. 10., str. 2	Jedu v jedu
Mělnická radnice	10/2021, str. 21, 25	Liberta 95, Den Středočeského kraje
Mělnický deník	19. 10., str. 2	Jedu v jedu
Rádio Relax	25., 26. 10., 12.20 a 16.20	Den Středočeského kraje
<a href="http://czechtravelpress.cz/cs/clanky-z-domova/2273-jedu-v-jedu-v-melnice">http://czechtravelpress.cz/cs/clanky-z-domova/2273-jedu-v-jedu-v-melnice</a>	27. 10.	Den Středočeského kraje
Mělnický deník	27. 10.	Den Středočeského kraje
<a href="http://soutok.blogspot.com/2021/10/den-stredooceskeho-kraje-v-melniku-se.html">http://soutok.blogspot.com/2021/10/den-stredooceskeho-kraje-v-melniku-se.html</a>	29. 10.	Den Středočeského kraje
Mělnický deník	30. 10., str. 2	Hádanka z depozitáře
	<b>LISTOPAD</b>	
Mělnická radnice	11/2021, str. 22	Jedu v jedu, Předvánoční jarmark
Mělnická radnice	11/2021, str. 19	Vše pro archeologii
<a href="#">Den Středočeského kraje v Mělníku se nesl v duchu přírody a archeologie - Mělnický deník (denik.cz)</a>	1. 11.	Den Středočeského kraje
Mělnický deník	3. 11., str. 2	Den Středočeského kraje
Mělnický deník	6. 11., str. 2	Hádanka z depozitáře
<a href="#">Adventní tradice v proměnách času – pozvánka do muzea (kanalem.com)</a>	10. 11.	Advent v proměnách času
<a href="http://soutok.blogspot.com/2021/11/objev-krasu-starych-casu-v-rmm-mate-na.html">http://soutok.blogspot.com/2021/11/objev-krasu-starych-casu-v-rmm-mate-na.html</a>	13. 11.	Objev krásu starých časů
<a href="https://melnicky.denik.cz/ctenar-reporter/hadanka-poznate-predmet-ktery-mame-dnes-na-fotografii-20211106.html">https://melnicky.denik.cz/ctenar-reporter/hadanka-poznate-predmet-ktery-mame-dnes-na-fotografii-20211106.html</a>	16. 11.	Hádanka z depozitáře
Mělnický deník	19. 11., str. 3	Advent v proměnách času
<a href="#">Advent v proměnách času - (life4you.cz)</a>	21. 11.	Advent v proměnách času
<a href="http://soutok.blogspot.com/2021/11/v-patek-byla-v-rmm-zahajena-dlouhodobá.html">http://soutok.blogspot.com/2021/11/v-patek-byla-v-rmm-zahajena-dlouhodobá.html</a>	21. 11.	Advent v proměnách času
<a href="#">Pojďte si poslechnout krásnou pověst o jmelí! (kanalem.com)</a>	21. 11.	Advent v proměnách času
<a href="https://melnicko.cz/advent-promenach-casu/">https://melnicko.cz/advent-promenach-casu/</a>	23. 11.	Advent v proměnách času
Mělnický deník	29. 11., str. 2	Advent v proměnách času
	<b>PROSINEC</b>	

Mělnická radnice	19. 12., str. 19	Objev krásu starých časů
Mělnická radnice	20. 12., str. 20	Štouchání, škádlení nebo šikana, Advent v proměnách času
Mělnický deník	9. 12., str. 3	Barborky
Mělnický deník	14. 12., str. 2	Vánoční zpívání a koledování
Policista	12/2021, str. 2	Štouchání, škádlení nebo šikana
<a href="https://www.kanalem.com/post/region%C3%A1ln%C3%AAD-muzeum-m%C4%9Bl%C3%ADk-p%C5%99edstavuje-novou-vizu%C3%A1ln%C3%AD-identitu">https://www.kanalem.com/post/region%C3%A1ln%C3%AAD-muzeum-m%C4%9Bl%C3%ADk-p%C5%99edstavuje-novou-vizu%C3%A1ln%C3%AD-identitu</a>	20. 12.	Nová vizuální identita

### Český rozhlas - Region 2020

Instituce/Město	Akce	TIPY datum vysílání
Mělník/Regionální muzeum	Na plný plyn	14.07.2021
Mělník/Regionální muzeum	Martin Švec - sbírka autíček	16.09.2021
Mělník/Regionální muzeum	Jedu v jedu	23.09.2021

*Další statistiky (říjen-prosinec) zatím od ČR Region nedorazily.*

**Weby, které zveřejňují akce nebo pozvánku do expozic:** <http://soutok.blogspot.cz/>, [www.de8.cz](http://www.de8.cz), [www.polabi.com](http://www.polabi.com), [www.horydoly.cz](http://www.horydoly.cz), [www.ententyky.cz](http://www.ententyky.cz), [www.zena-in.cz](http://www.zena-in.cz), [www.mestomseno.cz](http://www.mestomseno.cz), [www.kokorinsko.info](http://www.kokorinsko.info), [www.azrodina.cz](http://www.azrodina.cz), [www.ceskevylety.cz](http://www.ceskevylety.cz), [www.rodinnevylety.cz](http://www.rodinnevylety.cz), [www.tipynavylet.cz](http://www.tipynavylet.cz), [www.vyletnik.cz](http://www.vyletnik.cz), [www.atlasceska.cz](http://www.atlasceska.cz), [www.dama.cz](http://www.dama.cz), [www.novinky.cz](http://www.novinky.cz), [www.toulkypocechach.com](http://www.toulkypocechach.com), [www.babinet.cz](http://www.babinet.cz), [www.neratoviny.cz](http://www.neratoviny.cz), [www.neratovice.cz](http://www.neratovice.cz), [www.kokorin.info](http://www.kokorin.info), [www.malydobrodruh.cz](http://www.malydobrodruh.cz), [www.turistika.cz](http://www.turistika.cz), [www.mistnikultura.cz](http://www.mistnikultura.cz), [www.rodina.cz](http://www.rodina.cz), [www.navylet.cz](http://www.navylet.cz), [www.czecot.com](http://www.czecot.com), [www.detinapalube.cz](http://www.detinapalube.cz), [www.sematam.cz](http://www.sematam.cz), [www.cestovatel.cz](http://www.cestovatel.cz), [www.infodnes.cz](http://www.infodnes.cz), [www.kamsdetmi.cz](http://www.kamsdetmi.cz), [www.ctidoma.cz](http://www.ctidoma.cz), [www.superevent.cz](http://www.superevent.cz), [www.cysnews.cz](http://www.cysnews.cz), [www.pidak.cz](http://www.pidak.cz), [www.mobilniturista.com](http://www.mobilniturista.com), [cesky-raj.info](http://cesky-raj.info), [www.brandysko.cz](http://www.brandysko.cz), [www.mestoduba.cz](http://www.mestoduba.cz), [www.navikend.cz](http://www.navikend.cz), [www.vennamesta.cz](http://www.vennamesta.cz) ...aj.

**Weby s vlastní správou akcí:** [www.centralbohemia.cz](http://www.centralbohemia.cz), [www.melnicek.cz](http://www.melnicek.cz), [www.kudyznudy.cz](http://www.kudyznudy.cz), [www.kdykde.cz](http://www.kdykde.cz), [www.akce.cz](http://www.akce.cz), [www.informuji.cz](http://www.informuji.cz), [www.museum.cz](http://www.museum.cz), [www.do-muzea.cz](http://www.do-muzea.cz), [www.rticko.cz](http://www.rticko.cz), [www.kampocesku.cz](http://www.kampocesku.cz), [www.google.cz](http://www.google.cz) (profil muzea)